



SAMOCHÓD 4 x 4

HONKER

UZUPEŁNIENIE DO
KATALOGU CZĘŚCI ZAMIENNYCH

Lublin, październik 1997 r.

DAEWOO MOTOR POLSKA

w LUBLINIE ul. Mełgiewska 7-9 tel. 7493000

SAMOCÓD 4X4

HONKER

**UZUPEŁNIENIE DO
KATALOGU CZĘŚCI ZAMIENNYCH**

Lublin, październik 1997 r.

HONKERTeam.PL

Opracowanie:

Pracownia Dokumentacji Techniczno-Ruchowej OBR DMP

w Lublinie ul. Mełgiewska 7/9 tel. (0-81) 7493299

Niniejsze „Uzupełnienie do Katalogu Części Zamiennych Samochodu 4x4 HONKER” zawiera zmienione strony do ww. Katalogu.

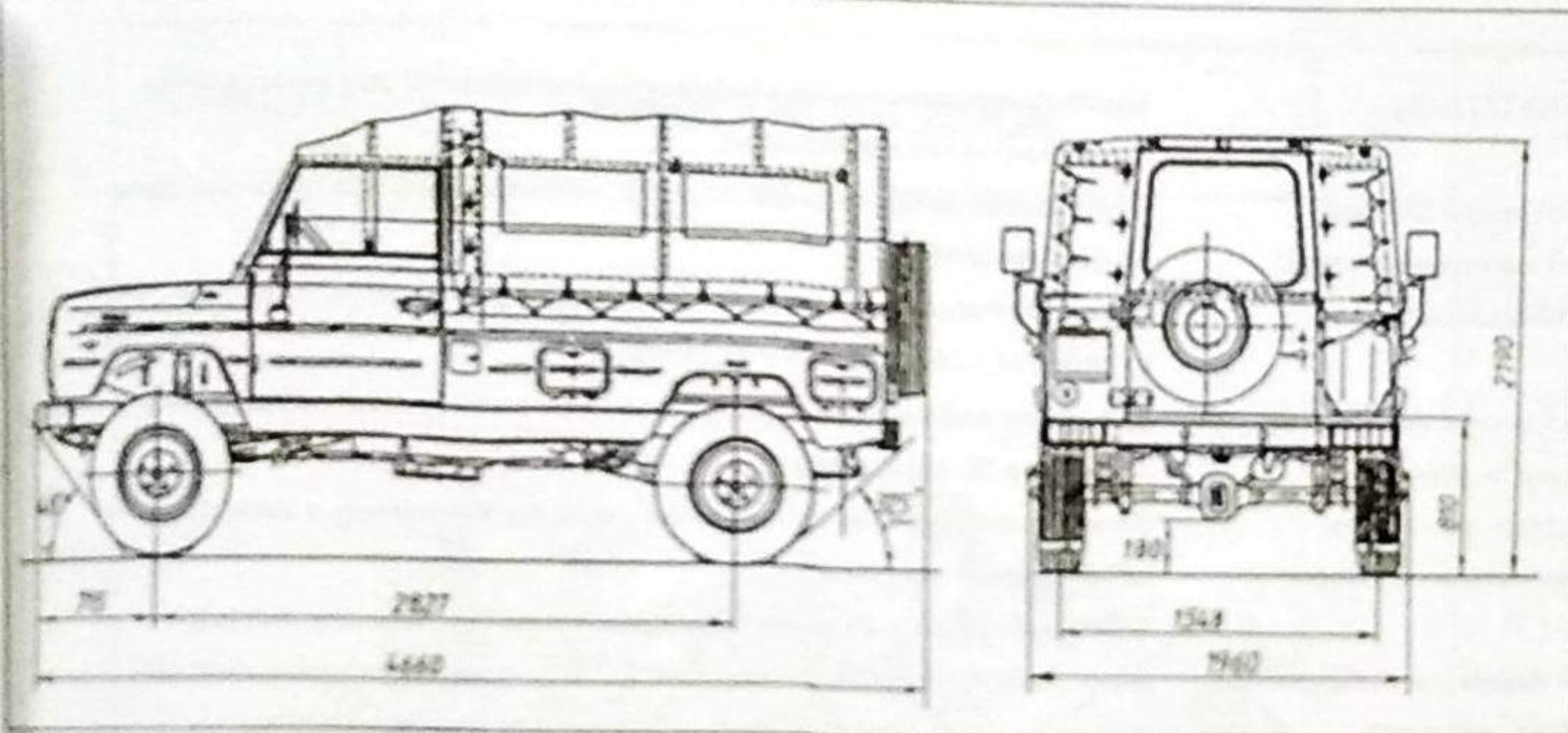
Stare strony w Katalogu o tych samych numerach co nowe należy anulować i korzystać ze stron Uzupełnienia.

Strony zmienione: 5, 11, 21, 22, 23, 53.1, 56.1, 56.2, 56.3, 60.1, 60.2, 60.3, 60.4, 64.1, 64.2, 65, 66, 69, 70, 74, 75, 80, 81.1, 114, 119, 120, 136.1, 141.2, 143, 146, 151, 157, 211, 211.1, 211.2, 211.3, 212.2.

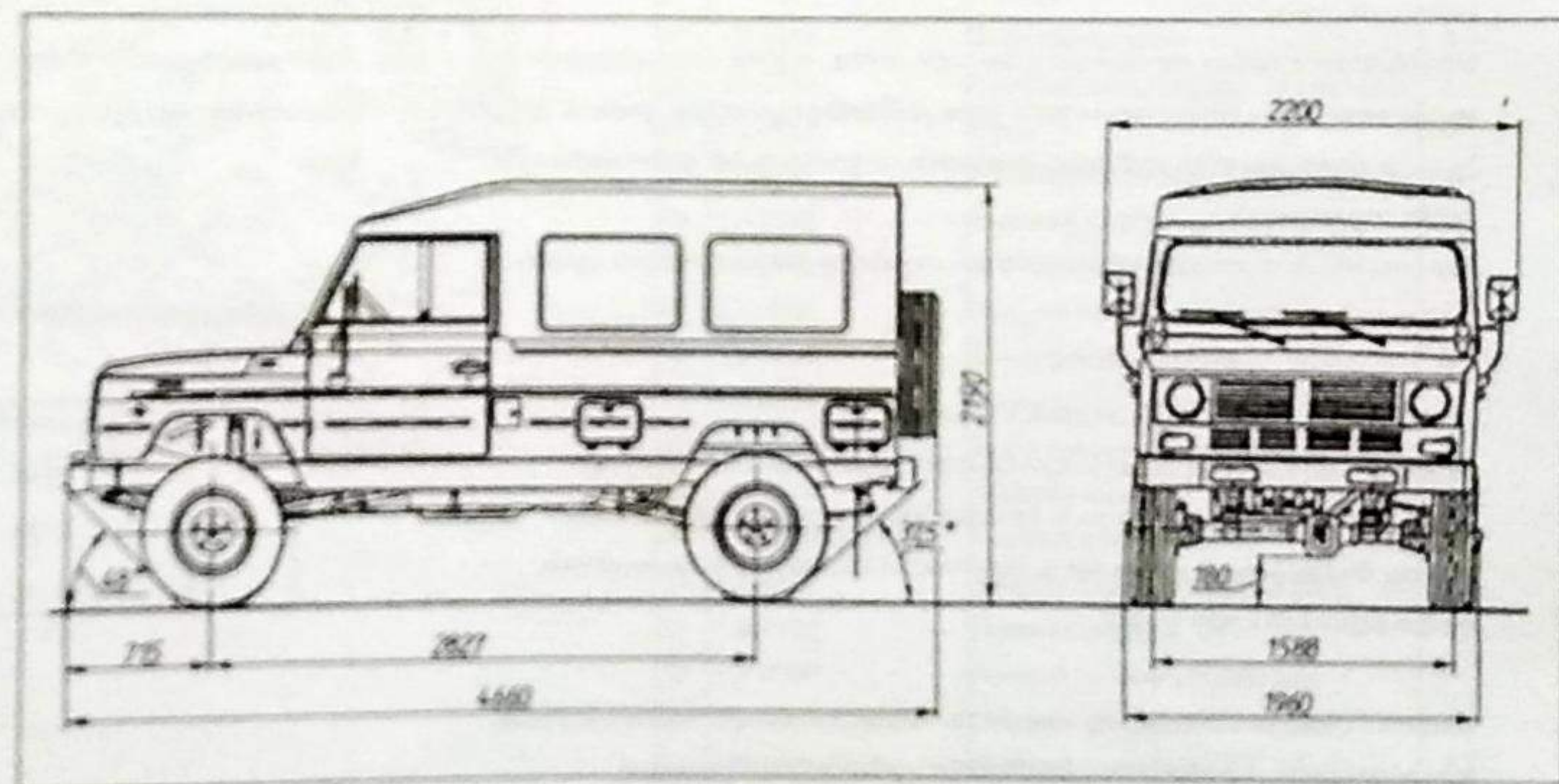
Uzupełnienie obowiązuje dla wszystkich samochodów HONKER sprzedanych po 1 października 1997 r.

Odbiorcy:

Stacje Obsługi, bazy transportowe i pracownicy zaplecza technicznego motoryzacji.



Rys 1.3. Samochód HONKER (4X4) z opończą.



Rys.1.2. Samochód HONKER (4X4) z nakładką hard-top.

5. WSKAZÓWKI DOTYCZĄCE KORZYSTANIA Z KATALOGU

Aby ustalić właściwe numery części zmiennych ujętych w niniejszym katalogu, należy posłużyć się tablicami rysunkowymi i wykazem części zamiennych katalogu.

W tablicach rysunkowych przedstawiono graficznie części zamienne oznaczone kolejnymi numerami (pozycjami).

W tej samej tablicy z prawej strony znajduje się wykaz części zespołu, składający się z kolumn: pozycja, numer części, nazwa części oraz liczba sztuk w zespole.

W prawym górnym rogu tablic silnika umieszczono numer tablicy, rok i miesiąc wydania a w tablicach podwozia i nadwozia numer tablicy umieszczono w prawym rogu na dole i data na górze.

Numer tablicy odpowiada numerowi grupy konstrukcyjnej - zespołu (np. 10.24) - dla większości tablic. Aby uprościć tablice rysunkowe, nie uwzględniono w nich niektórych części.

Przykładowo w tablicy narysowano tylko część prawą, a lewej symetrycznej nie narysowano lub na tablicy narysowano jedną podkładkę regulacyjną, podczas gdy w wykazie części jest kilka podkładek różniących się grubością lub nadwymiarom dla celów remontowych.

We wszystkich wymienionych przypadkach części te występują pod tym samym numerem pozycji.

6. ZMIANY I AKTUALIZACJA KATALOGU

W miarę wprowadzania zmian konstrukcyjnych, przewiduje się aktualizację katalogu przez nanoszenie zmian w tablicach lub opracowaniu nowych tablic. Zmiany do katalogu są podawane w Ekspresach i Biuletynach Informacyjnych wydawanych kilka razy w roku.

Ekspres i Biuletyn Informacyjny zawiera na wstępie wykaz wprowadzanych zmian konstrukcyjnych, z podaniem terminów realizacji lub numerów podwozi.

Wprowadzenie zmian w tablicy będzie oznaczone nową datą przy numerze tablicy oraz zapisem o zamienności części.

Wprowadzenie zmiany może być określone: numerem samochodu, podwozia, silnika lub datą jego produkcji.

Wskazówki o sposobie zamawiania części, które uległy zmianie np. jedna część
01.18.046.11 → 01.18.044.10 + 01.18.045.10

Za numerem części może występować oznaczenie części symetrycznej samochodu: L - część lewa, R - część prawa,

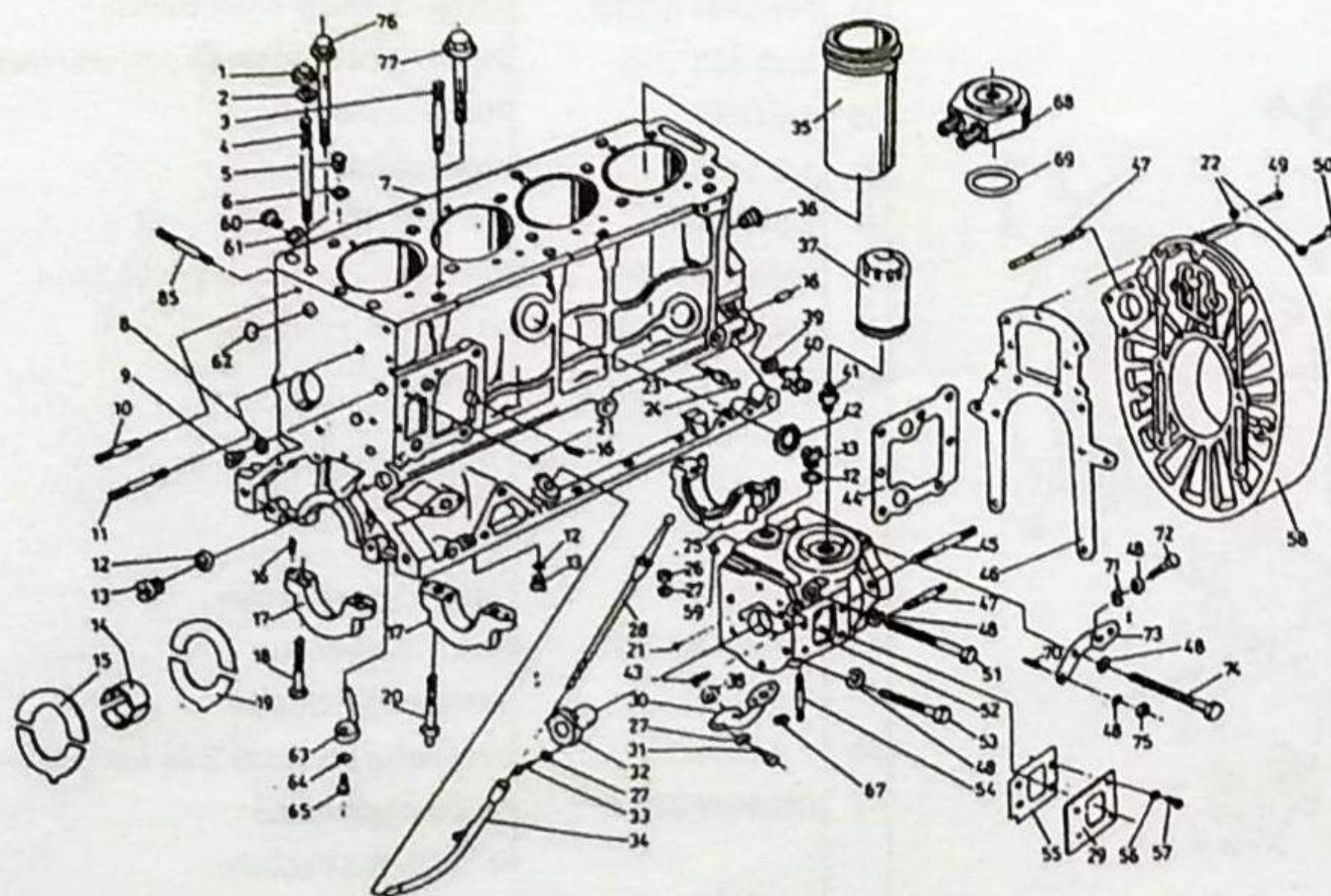
Zamiast numeru części może występować Nr tablicy katalogowej, w której dana część występuje - np. 301.0.

W tablicach ujętych w Ekspresie i Biuletynie Informacyjnym podano termin lub numer produkcyjny podwozia samochodu, od którego obowiązuje nowa część lub zmieniona, stopień zamienności tych części oraz datę aktualizacji tablicy.

Aby utrzymać dobry stan techniczny samochodu, należy korzystać z oryginalnych części zamiennych, produkowanych i sprzedawanych przez DMP w Lublinie lub kooperantów oraz rozprowadzanych przez autoryzowane hurtownie na terenie całego kraju.

7. ODMIANY SAMOCHODU HONKER

Lp.	Typ samochodu	Nazwa samochodu
1	0344	Podwozie z kabiną kierowcy
2	2324	Nadwozie zamknięte



Poz.	Nr części lub normy	Nazwa części	Szt.
1	PN-86/M-82155	Nakrętka M12x1,25-8-A-Fe/Zn5c	18
2	1.2.0820	Podkładka okrągła	18
3	1.2.0669	Śruba dwustronna	4
4	1.2.0668	Śruba dwustronna	14
5	PL606598	Tulejka	1
6	PL606597	Pierścień typu „0”	1
7	1.7.2753	Kadłub	1
8	1.2.0323	Uszczelka (KN6-1)	3
9	PN-85/M-82105	Śruba M8x10-5.9-Fe/Zn5c	3
10	PN-90/M-82131	Śruba dwustronna M8x45-35-5.8-B-Fe/Zn5c	4
11	1.2.0675	Śruba dwustronna	3
12	1.9.0144	Pierścień uszczelniający (PL601259)	4
13	1.2.0963	Korek	4
14	1.5.0295	Półpanewka główna	10
15	1.4.0526	Pierścień oporowy górny	2
16	PN89/M-85021	Kolek 8n6x16	14
17	1.7.2008	Pokrywa łożyska głównego	4
18	1.2.1235	Śruba pokrywy łożyska	9
19	1.4.0507	Półpierścień oporowy dolny	2
20	1.2.1235	Śruba pokrywy łożyska	1
21	1.8.1619	Zaślepka otworu	2
22	PN-79/M-82019	Podkładka A9	12
23	1.2.1479	Gniazdo czujnika ciśnienia oleju	1
24	1.9.0715	Zaślepka gniazda	1
25	1.7.2009	Pokrywa łożyska ustalającego	1
26	PN-86/M-82144	Nakrętka M6-5-B-Fe/Zn5c	2
27	PN-77/M-82009	Podkładka sprężysta Z 6,1 Fe/Fg	6
28	2.12.557	Wskaźnik poziomemu oleju kpl.	1

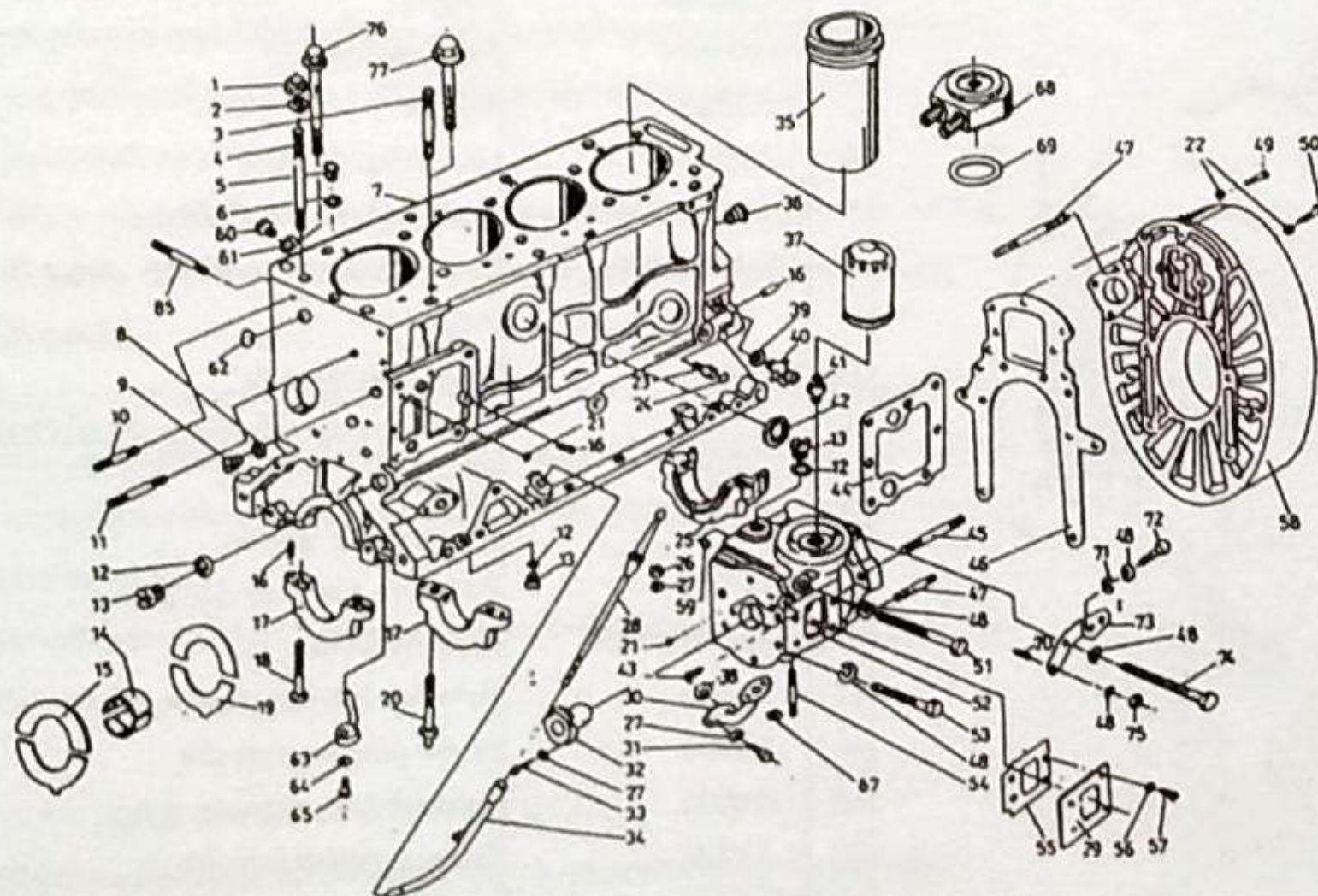
HONKER

KADŁUB SILNIKA

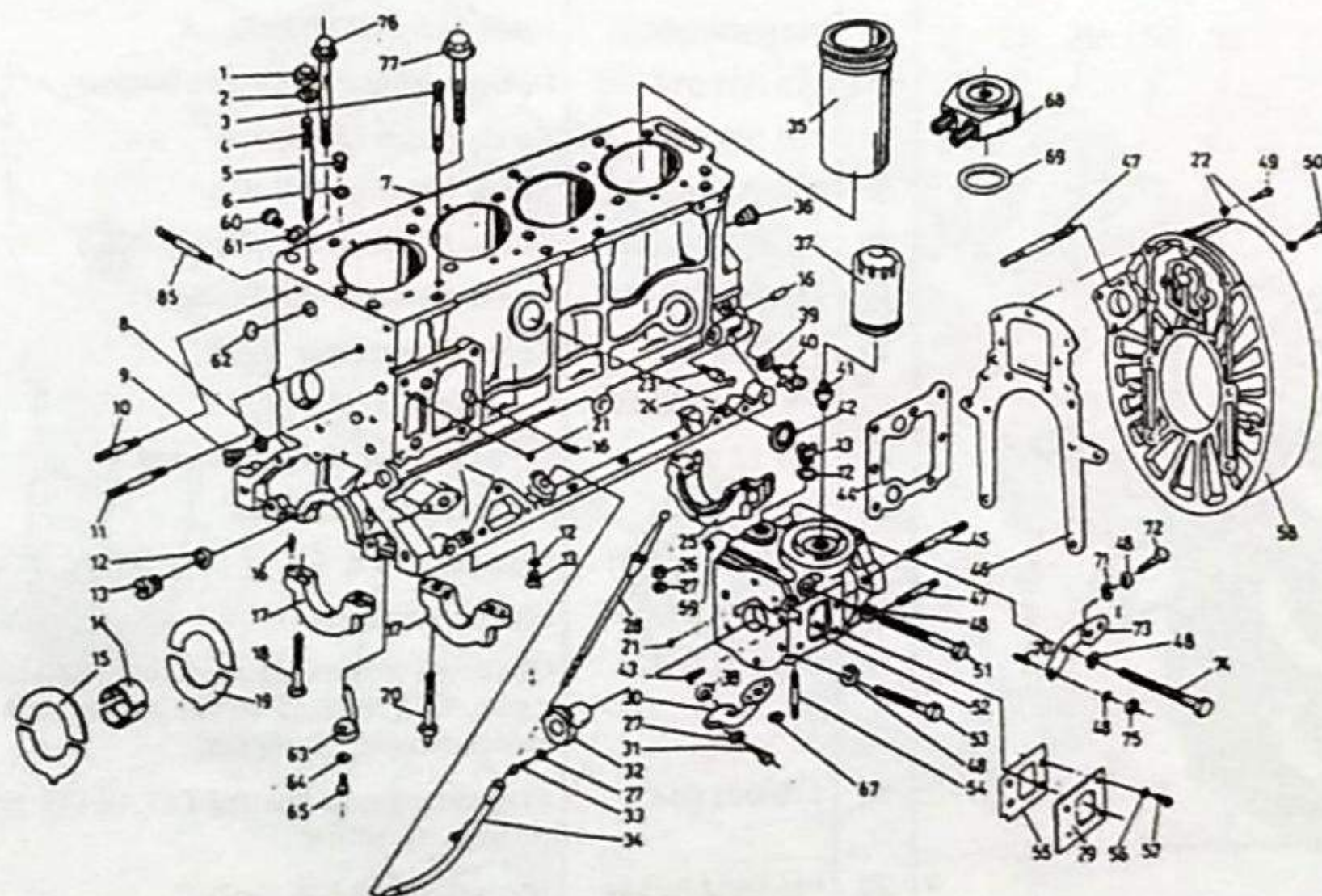
-22-

1997-09

10.22



Poz.	Nr części lub normy	Nazwa części	Szt.
29	1.8.4509	Podkładka	1
30	2.18.407	Przewód wpływu oleju kpl.	1
31	PN-85/M-82105	Śruba M6x16-5.8-B-Fe/Zn5c	2
32	1.5.0668	Tulejka wałka pompy wtryskowej	1
33	PN-85/M-82215	Wkręt M6x12-5.8-B-Fe/Zn5c	2
34	2.18.583	Prowadnica wskaźnika poziomu oleju	1
35	1.5.0612	Tuleja cylindrowa	4
36	1.2.1426	Kółek gwintowy	1
37	2.54.031	Filtr oleju PP-8.7.2	1
38	PN-69/M-86961	Pierścień uszczelniający 16,3x2,4	1
39	PN-69/M-86970	Uszczelka 14x20x1,5	1
40	2.70.023	Kranik	1
41	1.2.1757	Króciec	1
42	1.1.2117	Zaślepka	5
43	1.2.1481	Wkręt	1
44	1.9.1010	Uszczelka wspornika	1
45	PN-90/M-82137	Śruba dwustronna M10x35-5-Fe/Zn5c	2
46	1.9.1134	Uszczelka obudowy koła zamachowe	1
47	PN-90/M-82137	Śruba dwustronna M10x28-5.8-Fe/Zn5c	4
48	PN-82/M-82008	Podkładka sprężysta 8,2	5
49	PN-85/M-82101	Śruba M8x35-8.8-B-Fe/Zn5c	3
50	PN-85/M-82101	Śruba M8x30-8.8-B-Fe/Zn5c	10
51	PN-85/M-82101	Śruba M8-105-5.8-B-Fe/Zn5c	3
52	1.7.1982	Wspornik pompy wtryskowej	1
53	PN-85/M-82101	Śruba M8x85-5.8-B-Fe/Zn5c	2
54	PN-90/M-82137	Śruba dwustronna M6x14-5.8-Fe/Zn5c	2



Poz.	Nr części lub normy	Nazwa części	Szt.
55	1.9.0631	Uszczelka pompy zasialajacej	1
56	PN-77/M-82009	Podkladka sprężysta Z 8,2 Fe/Fg	4
57	PN-87/M-82302	Śruba M8x20-5.8-B	4
58	1.7.2610	Obudowa koła zamachowego	1
59	1.8.1621	Zaślepka	1
60	1.2.1603	Korek	1
61	1.2.0291	Podkladka	1
62	BN-74/3611-01	Zaślepka B32-Z	1
63	2.18.279	Dysza natrysku oleju na tłok	4
64	KN-6-1	Podkladka	8
65	KN4-12	Wkładka złącza mocująca dyszę	4
67	PN-69/M-86961	Pierścień uszczelniający 16,3x2,4	2
68	2.66.013	Chłodnica oleju 1A0123 (f-my MODINE)	1
69	Pp-0002	Uszczelka	1
70	2.11.617	Obudowa koła zamachowego kpl. (47,58)	1
71	2.11.383	Wspornik pompy wtryskowej kpl. (12,13,45,47,52,27,32,33,43,21,54)	1
72	2.11.634	Kadłub z pokrywami łożysk (7,17,16,18,20,21,25,36,42)	1
73	2.11.641	Kadłub kpl. (3,4,7,8,9,11,12,13,16,17,18,21,25,27,32,33,34,42,45,47,48,62,63,64,65 i poz. 31 z tabl.10.31)	1

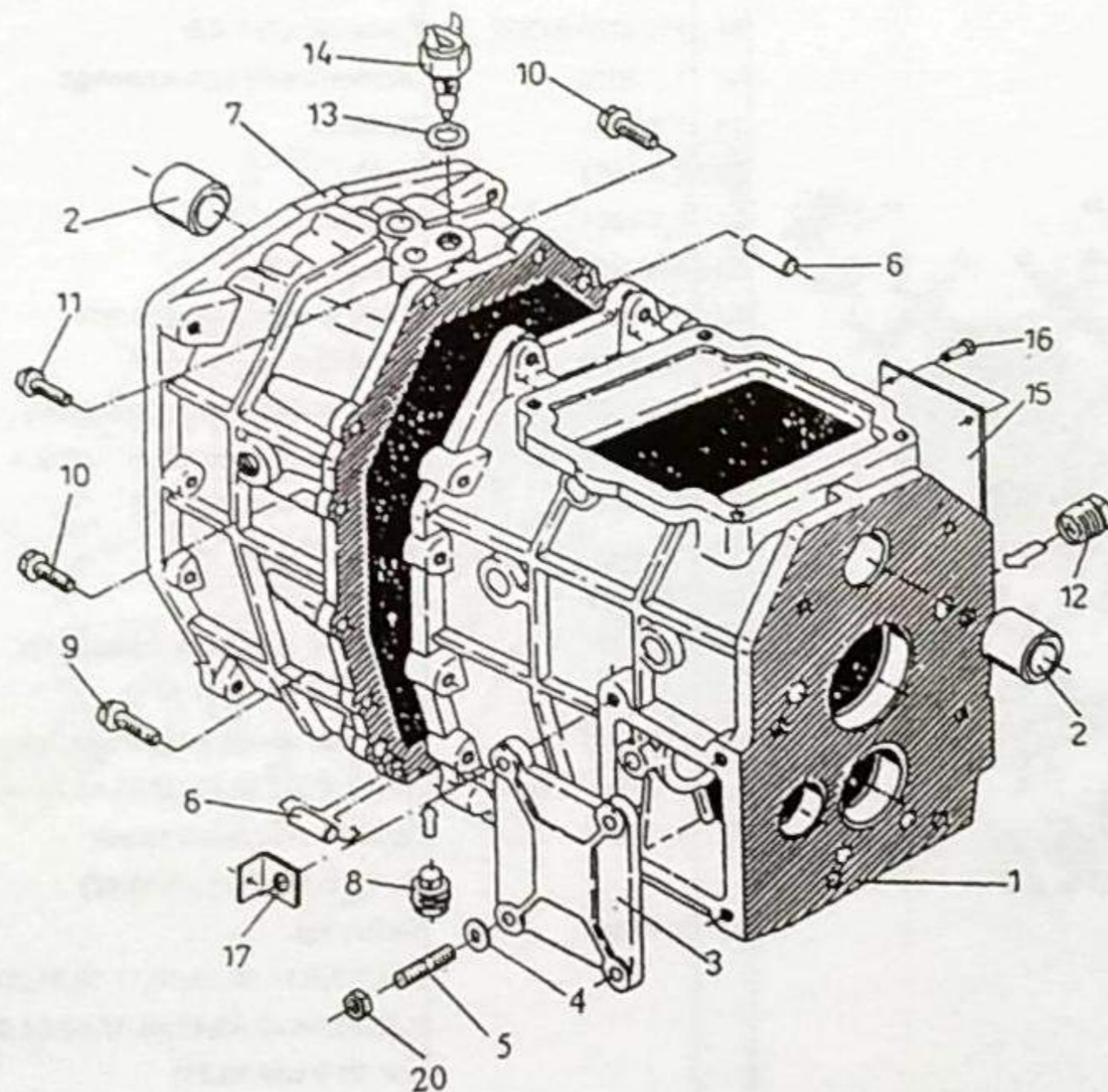
HONKER

OBUDOWA SKRZYNI BIEGÓW TS5-21

-53.1-

1997-10-15

17.10A



Lp	Nr części / normy	Nazwa części	Szt.
1	110 301 013	Obudowa skrzyni biegów kpl.	1
2	710 001 001	Tulejka 2430 BS wg WT 89/45	2
3	110 301 003	Pokrywa boczna	1
a 4	0630 302 019	Podkładka sprężysta	4
a 5	PN-90/M-82137	Śruba M10x30-8.8-Fe/Zn5	4
6	PN-89/M-85021	Kolek walcowy H12x32 - A	2
7	110 301 014	Pokrywa obudowy skrzyni biegów	1
8	110 201 004	Korek magnetyczny kpl.	1
9	PN-85/M-82105	Śruba M8x35-8.8-Fe/Fg	8
10	PN-85/M-82105	Śruba M8x30-8.8-Fe/Fg	3
11	PN-85/M-82105	Śruba M8x30-P-8.8-Fe/Fg	1
12	110 301 012	Korek wlewu oleju	1
13	PN-79/H-92810	Uszczelka M2R Ø14,1	1
14	563 12 00	Wyłącznik światła cofania kpl.	1
15	110 307 053	Tabliczka znamionowa	1
16	PN-78/M-82921	Nitokolek 3 x 5	4
17	110 301 015	Zaczep sprężyny	1
18	110 201 005	Obudowa skrzyni biegów kpl. (składa się z poz. 1,6,7,9,10,11 i tylko w komplecie stanowi część zamienną)	1
19	110 001 614	Skrzynia biegów kpl. (tabl.17.10 +17.15) do sam HONKER	1
a 20	PN-86/M-82144	Nakrętka M10-5-B-Fe/Zn5	4

a - części zmienione, zamienne w komplecie

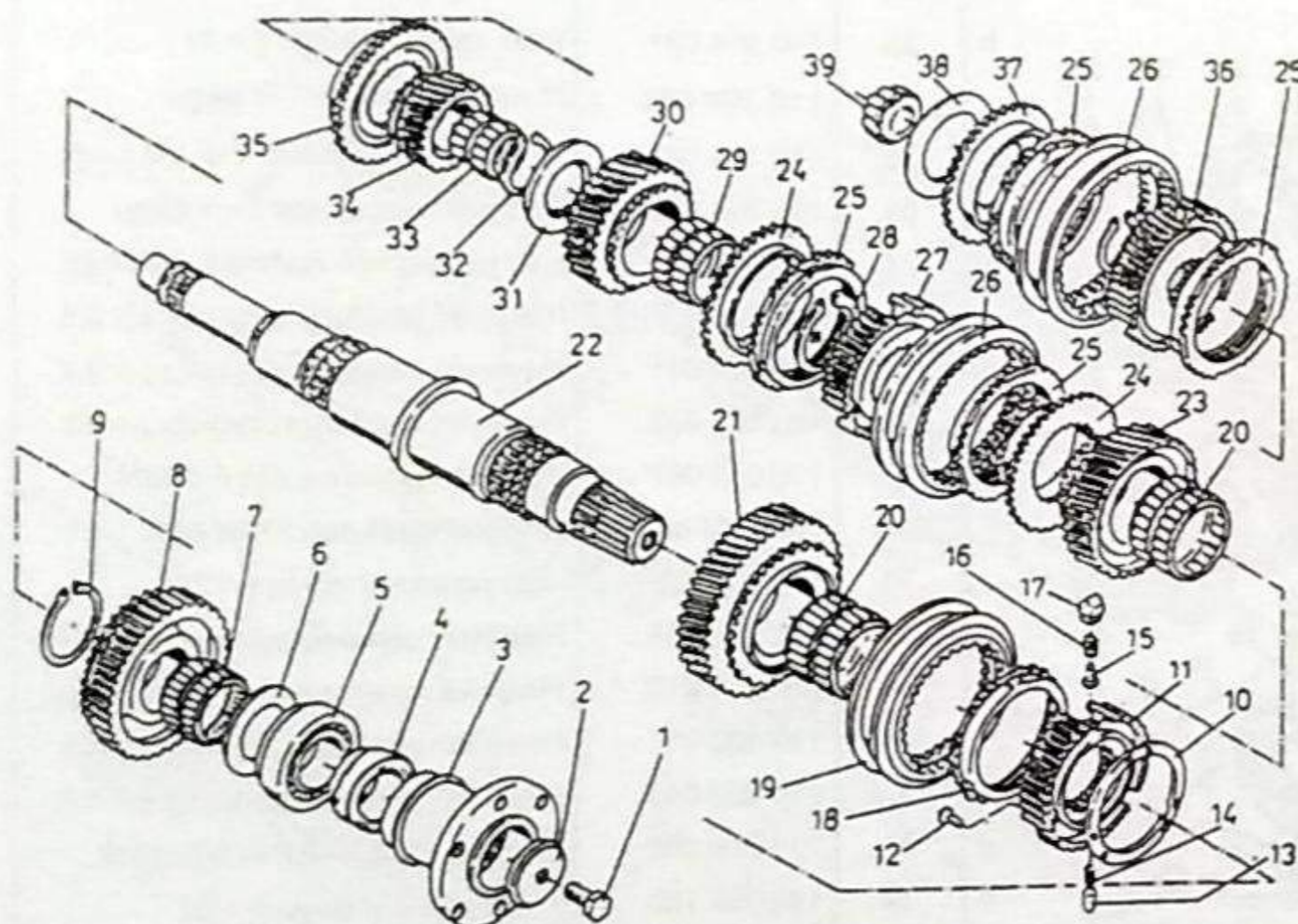
HONKER

WAŁEK GŁÓWNY, KOŁA ZĘBATE I SYNCHRONIZATORY

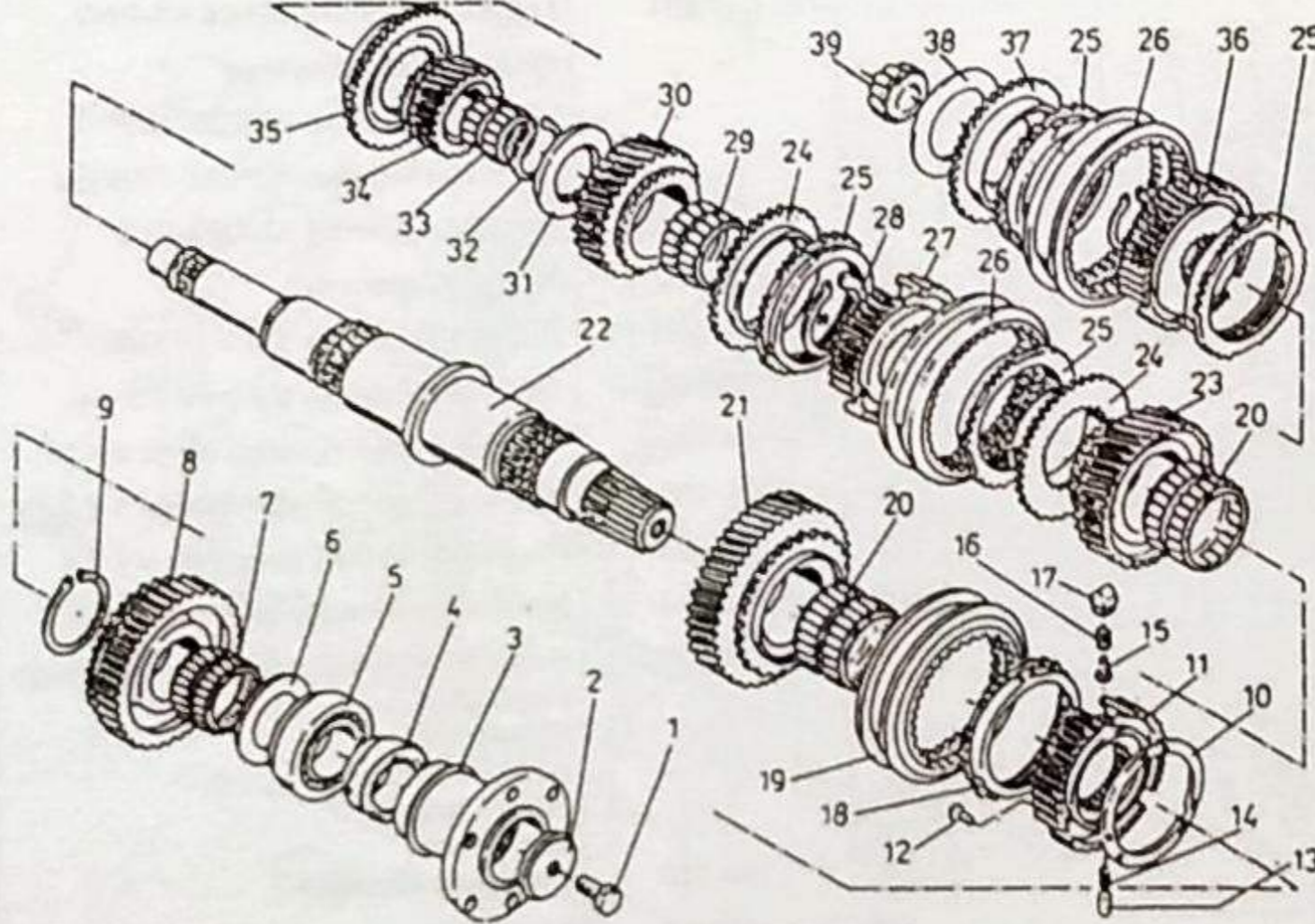
-56 1-

1997-10-15

17.11A



Lp	Nr części / normy	Nazwa części	Szt.
1	PN-85/M-82105	Śruba M12x1,25x30-8.8-B-Fe/Fg	1
2	110 304 016	Podkładka oporowa	1
3	110 204 005	Złącze przegubu kpl.	1
4	110 304 105	Tulejka	1
5	710 006 001	Łożysko stożkowe 32008 XA-FAG	1
		Stosować alternatywnie:	
a 5.1	-	Łożysko stożkowe 32008X-SKF	1
a 5.2	-	Łożysko stożkowe 32008X-TIMKEN	1
a 5.3	-	Łożysko stożkowe 32008X-FLT	1
6	110 304 009	Pierścień oporowy	1
7	710 010 009	Złożenie igiełkowe INA F 218892	1
a 7.1	PN-87/M-86310	Złożenie igiełkowe K 42x47x13	2
8	110 304 083	Koło bierne wstecznego biegu z = 42	1
9	110 304 030	Pierścień osadczy sprężysty s = 2,5	1*
9.1	110 304 031	Pierścień osadczy sprężysty s = 2,4	1*
9.2	110 304 032	Pierścień osadczy sprężysty s = 2,3	1*
11	110 204 006	Korpus synchronizatora 1 i wstecznego biegu kpl. Składa się z poz. 10 Pierścień poz. 11 Korpus poz. 12 Nit	1
13	110 307 029	Sworzeń zatrasku	3
14	110 307 021	Sprężyna	3
15	110 304 025	Sworzeń synchronizatora	9
16	110 304 027	Sprężyna	9
17	110 304 076	Kamień synchronizatora	9
18	110 304 088	Pierścień synchronizatora I b.	1
19	110 304 073	Sprzęgło przesuwne I i wstecz. biegu	1

HONKER	WAŁEK GŁÓWNY, KOŁA ZĘBATE I SYNCHRONIZATORY	-56.2-	1997-10-15	17.11A		
		Lp	Nr części / normy	Nazwa części	Szt.	
		a	20	710 010 010	Złożenie igiełkowe INA F208006	2
			20.1	PN-87/M-86310	Złożenie igiełkowe K 50x55x17	4
		b	21	110 304 084	Koło zębate I biegu z = 48	1
		c	22	110 304 101	Walek główny	1
		b	23	110 304 081	Koło zębate II biegu z = 34	1
			24	110 304 085	Pierścień cierny II - III biegu	2
			25	110 304 088	Pierścień synchroniz. 2-3, 4-5 biegu	1
			26	110 304 070	Sprzęgło przesuwne II - V biegu	2
			27	110 304 072	Korpus synchronizatora II - III biegu.	1
			28	110 304 030	Pierścień osadczy sprężysty s = 2,5	1*
			28.1	110 304 031	Pierścień osadczy sprężysty s = 2,4	1*
			28.2	110 304 032	Pierścień osadczy sprężysty s = 2,3	1*
		d	29	710 010 007	Złożenie igiełkowe INA F-82002	1
			29.1	PN-87/M-86310	Złożenie igiełkowe K45x50x17	2
			30	110 304 082	Koło zębate III biegu z = 28	1
			31	110 304 053	Pierścień oporowy zębaty	1
			32	110 303 010	Pierścień osadczy sprężysty s = 2,0	2*
			32.1	110 303 011	Pierścień osadczy sprężysty s = 1,9	2*
			32.2	110 303 013	Pierścień osadczy sprężysty s = 1,8	2*
		d	33	710 010 008	Złożenie igiełkowe INA F-208512	1
		c	34	110 304 103	Koło zębate V biegu z = 22	1
			35	110 304 086	Pierścień cierny IV - V biegu	1
		c	36	110 304 104	Korpus synchronizatora IV - V biegu	1
			37	110 304 087	Pierścień cierny stałego zazębienia	1
			38	110 304 034	Podkładka odległościowa s = 0,8	1*
			38.1	110 304 035	Podkładka odległościowa s = 1,0	1*
			38.2	110 304 036	Podkładka odległościowa s = 1,2	1*
			38.3	110 304 037	Podkładka odległościowa s = 1,4	1*
			38.4	110 304 038	Podkładka odległościowa s = 1,6	1*

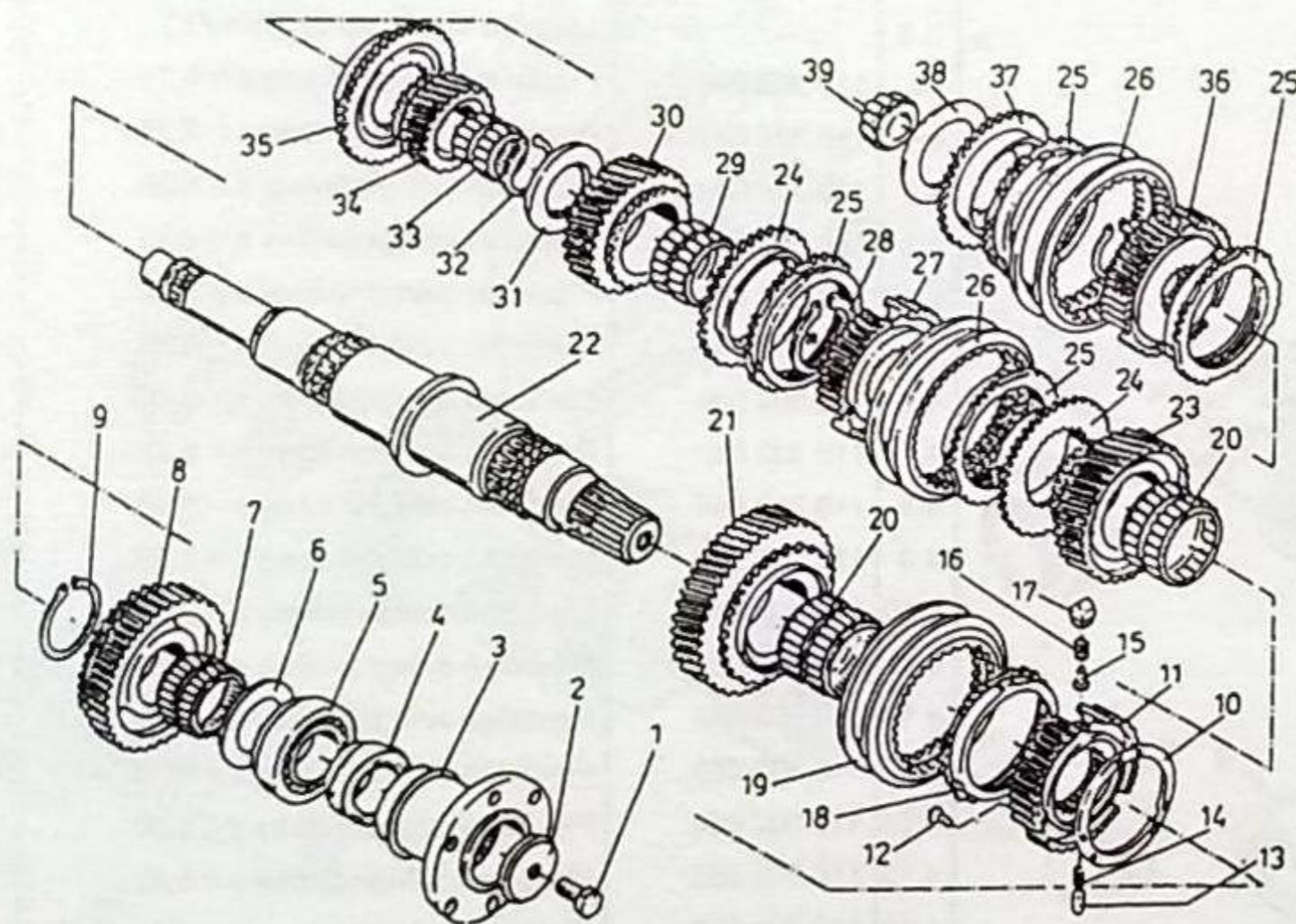
HONKER

WAŁEK GŁÓWNY, KOŁA ZĘBATE I SYNCHRONIZATORY

-56.3-

1997-10-15

17.11A



a

Lp	Nr części / normy	Nazwa części	Szt
38.5	110 304 039	Podkładka odległościowa s = 1,8	1*
38.6	110 304 040	Podkładka odległościowa s = 2,0	1*
38.7	110 304 041	Podkładka odległościowa s = 2,2	1*
38.8	110 304 042	Podkładka odległościowa s = 2,4	1*
38.9	110 304 043	Podkładka odległościowa s = 2,6	1*
38.10	110304 044	Podkładka odległościowa s = 2,8	1*
38.11	110 304 045	Podkładka odległościowa s = 3,0	1*
38.12	110 304 046	Podkładka odległościowa s = 3,2	1*
39	710 006 003	Łożysko stożkowe 32004X -FAG (bez pierścienia zewnętrznego)	1
a 39.1	-	Łożysko stożkowe 32004X -SKF (bez pierścienia zewnętrznego, stosować alternatywnie)	1

UWAGA :

* - grubość wg potrzeb

a) Dopisano łożyska do stosowania alternatywnego, zamiennie

b) Zmieniono części od nr skrzyni biegów 992, niezamienne

c) Zmieniono części od nr skrzyni biegów 12753, niezamienne

d) zmieniono części od nr skrzyni biegów 15504, niezamienne

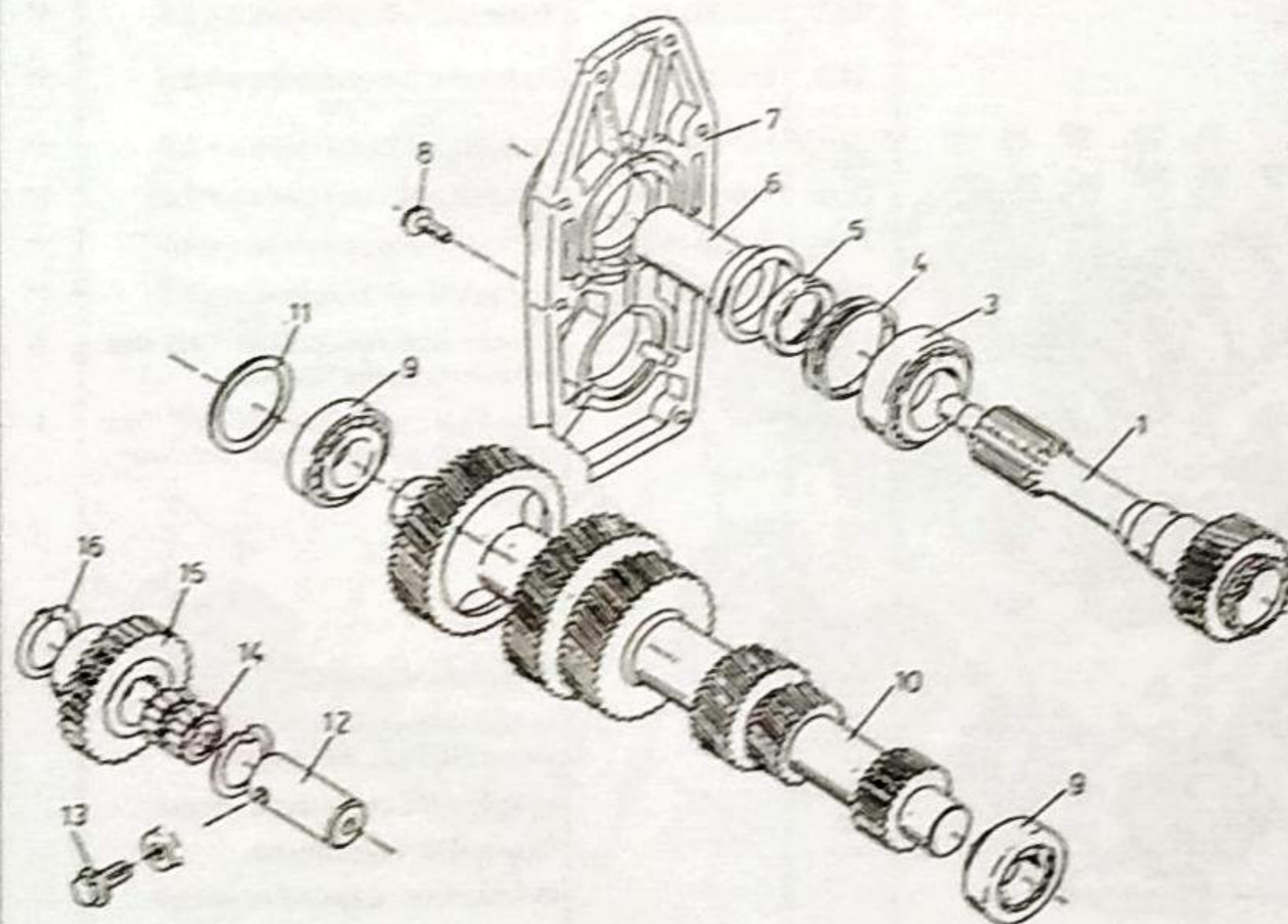
HONKER

KOŁA ZĘBATE, WAŁEK
NAPĘDOWY I POŚREDNI

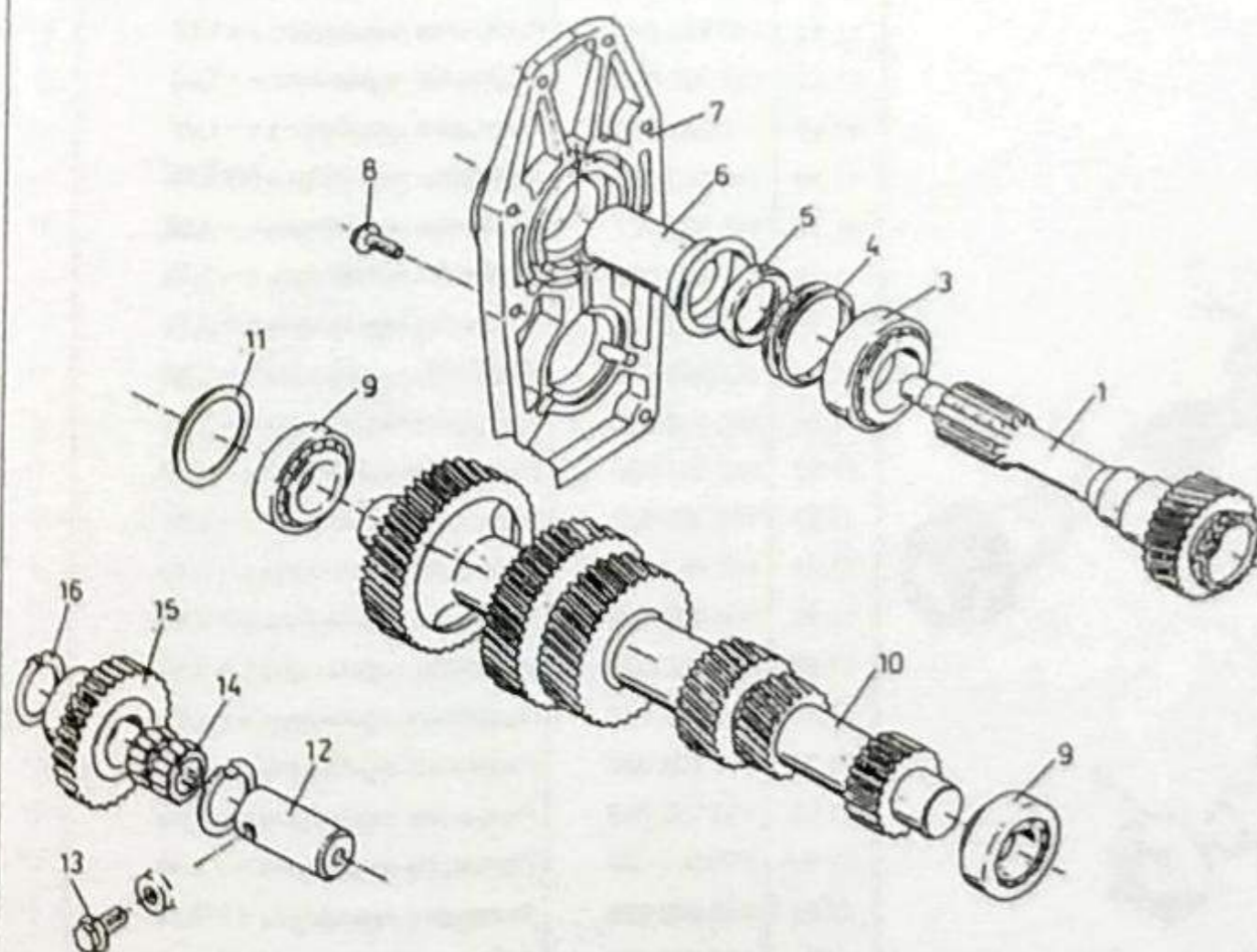
-60.1-

1997-10-15

17.12A



Lp	Nr części / normy	Nazwa części	St.
1	110 302 073	Wałek napędowy z=2A	1
3	710 006 001	Łożysko stożkowe 32008XA- FAG	1
		Stosować alternatywnie:	
a 3.1	-	Łożysko stożkowe 32008X-SKT	1
a 3.2	-	Łożysko stożkowe 32008X-TIMKEN	1
a 3.3	-	Łożysko stożkowe 32008X-F&T	1
4	110 302 040	Pierścień odległościowy s = 8,1	1*
4.1	110 302 041	Pierścień odległościowy s = 8,15	1*
4.2	110 302 042	Pierścień odległościowy s = 8,20	1*
4.3	110 302 043	Pierścień odległościowy s = 8,25	1*
4.4	110 302 044	Pierścień odległościowy s = 8,30	1*
4.5	110 302 045	Pierścień odległościowy s = 8,35	1*
4.6	110 302 046	Pierścień odległościowy s = 8,40	1*
4.7	110 302 047	Pierścień odległościowy s = 8,45	1*
4.8	110 302 048	Pierścień odległościowy s = 8,50	1*
4.9	110 302 049	Pierścień odległościowy s = 8,55	1*
4.10	110 302 050	Pierścień odległościowy s = 8,60	1*
4.11	110 302 051	Pierścień odległościowy s = 8,65	1*
4.12	110 302 052	Pierścień odległościowy s = 8,70	1*
4.13	110 302 053	Pierścień odległościowy s = 8,75	1*
4.14	110 302 054	Pierścień odległościowy s = 8,80	1*
4.15	110 302 055	Pierścień odległościowy s = 8,85	1*
4.16	110 302 056	Pierścień odległościowy s = 8,90	1*
4.17	110 302 057	Pierścień odległościowy s = 8,95	1*
4.18	110 302 058	Pierścień odległościowy s = 9,00	1*
4.19	110 302 059	Pierścień odległościowy s = 9,05	1*
4.20	110 302 060	Pierścień odległościowy s = 9,10	1*
4.21	110 302 061	Pierścień odległościowy s = 9,15	1*
4.22	110 302 062	Pierścień odległościowy s = 9,20	1*



Lp	Nr części / normy	Nazwa części	Set
4.23	110 302 063	Pierścień odległościowy $s = 9,25$	1*
4.24	110 302 064	Pierścień odległościowy $s = 9,30$	1*
4.25	110 302 065	Pierścień odległościowy $s = 9,35$	1*
4.26	110 302 066	Pierścień odległościowy $s = 9,40$	1*
4.27	110 302 067	Pierścień odległościowy $s = 9,45$	1*
4.28	110 302 068	Pierścień odległościowy $s = 9,50$	1*
4.29	110 302 069	Pierścień odległościowy $s = 9,55$	1*
4.30	110 302 070	Pierścień odległościowy $s = 9,60$	1*
4.31	110 302 071	Pierścień odległościowy $s = 9,65$	1*
4.32	110 302 072	Pierścień odległościowy $s = 9,70$	1*
5	PN-72/M-86965	Pierścień uszczelniający B 35x52x10	1
6	110 302 074	Tuleja pokrywy wałka napędowego	1
7	110 302 038	Pokrywa wałka napędowego	1
8	PN-85/M-82105	Śruba M8x25-8.8-B-Fu/Fg	8
9	710 006 002	Łożysko stożkowe 30206 A-FAG	2
		Stosować alternatywnie	
a 9.1		Łożysko stożkowe 30206 - SKF	2
a 9.2		Łożysko stożkowe 30206 - TIMKEN	2
a 9.3		Łożysko stożkowe 30206 - F&T	2
b 10	110 303 046	Wałek pośredni	1
11.1	110 302 005	Podkładka regulacyjna $s = 1,25$	1*
11.2	110 302 006	Podkładka regulacyjna $s = 1,30$	1*
11.3	110 302 007	Podkładka regulacyjna $s = 1,35$	1*
11.4	110 302 008	Podkładka regulacyjna $s = 1,40$	1*
11.5	110 302 009	Podkładka regulacyjna $s = 1,45$	1*
11.6	110 302 010	Podkładka regulacyjna $s = 1,50$	1*
11.7	110 302 011	Podkładka regulacyjna $s = 1,55$	1*
11.8	110 302 012	Podkładka regulacyjna $s = 1,60$	1*
11.9	110 302 013	Podkładka regulacyjna $s = 1,65$	1*

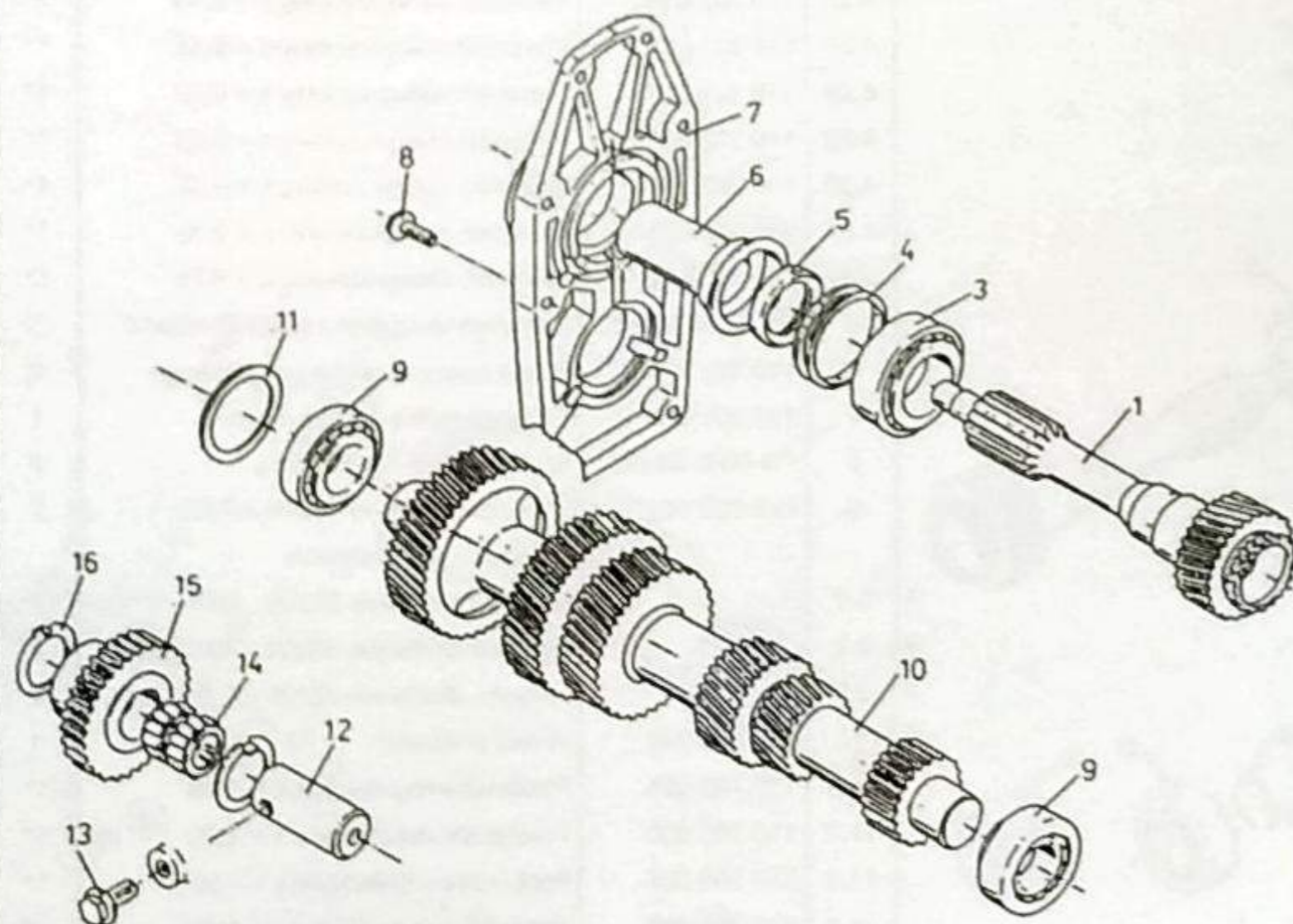
HONKER

KOŁA ZĘBATE, WAŁEK NAPĘDOWY I POŚREDNI

-60.3-

1997-10-15

17.12A



Lp	Nr części / normy	Nazwa części	Szt.
11.10	110 302 014	Podkładka regulacyjna s = 1,70	1*
11.11	110 302 015	Podkładka regulacyjna s = 1,75	1*
11.12	110 302 016	Podkładka regulacyjna s = 1,80	1*
11.13	110 302 017	Podkładka regulacyjna s = 1,85	1*
11.14	110 302 018	Podkładka regulacyjna s = 1,90	1*
11.15	110 302 019	Podkładka regulacyjna s = 1,95	1*
11.16	110 302 020	Podkładka regulacyjna s = 2,00	1*
11.17	110 302 021	Podkładka regulacyjna s = 2,05	1*
11.18	110 302 022	Podkładka regulacyjna s = 2,10	1*
11.19	110 302 023	Podkładka regulacyjna s = 2,15	1*
11.20	110 302 024	Podkładka regulacyjna s = 2,20	1*
11.21	110 302 025	Podkładka regulacyjna s = 2,25	1*
11.22	110 302 026	Podkładka regulacyjna s = 2,30	1*
11.23	110 302 027	Podkładka regulacyjna s = 2,35	1*
11.24	110 302 028	Podkładka regulacyjna s = 2,40	1*
11.25	110 302 029	Podkładka regulacyjna s = 2,45	1*
11.26	110 302 030	Podkładka regulacyjna s = 2,50	1*
11.27	110 302 031	Podkładka regulacyjna s = 2,55	1*
11.28	110 302 032	Podkładka regulacyjna s = 2,60	1*
11.29	110 302 033	Podkładka regulacyjna s = 2,65	1*
11.30	110 302 034	Podkładka regulacyjna s = 2,70	1*
11.31	110 302 035	Podkładka regulacyjna s = 2,75	1*
12	110 305 003	Oś koła pośredniego wstecznego biegu	1
13	PN-85/M-82105	Śruba M10x25-8.8-B-Fe/Fg	1
14	PN-87/M-86310	Złożenie igiełkowe K 30x35x17	2
15	110 305 005	Koło pośrednie wst. biegu z = 30	1
16	110 305 002	Podkładka oporowa	2

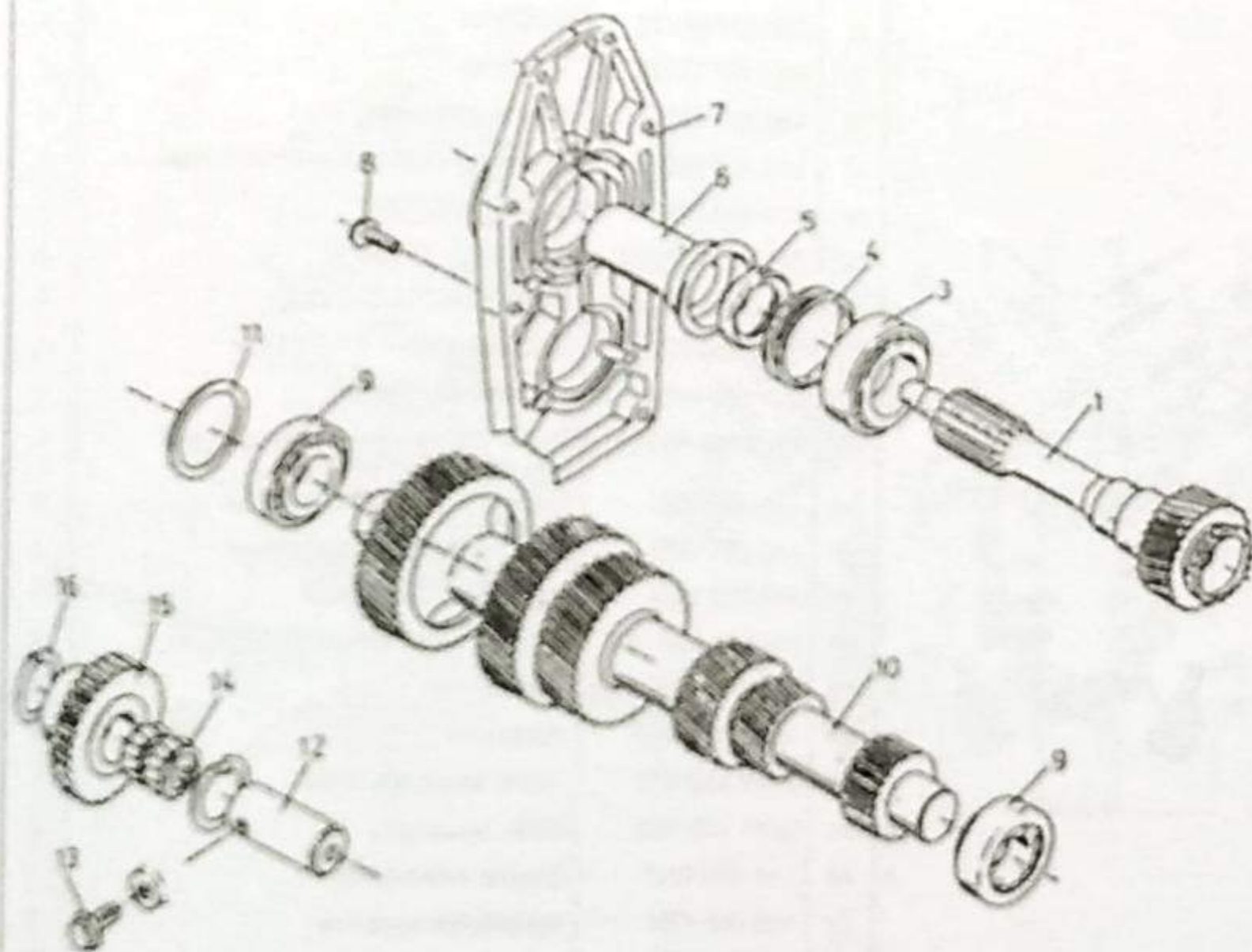
HONKER

KOŁA ZĘBATE, WAŁEK NAPĘDOWY I POŚREDNI

-60.4-

1997-10-15

17.12A



Lp	Nr części / normy	Nazwa części	Szt.
-	110 202 002	<p>Pokrywa wałka napędowego kpl. na części zamienne</p> <p>Składa się z poz. 6, 7</p> <p>Uwaga:</p> <p>a) Dopisano łożyska, stosować alternatywnie</p> <p>*) Grubość wg potrzeb</p> <p>b) Zmieniono część, niezamienna, wprowadzona od 992 nr skrzyni biegów</p>	1

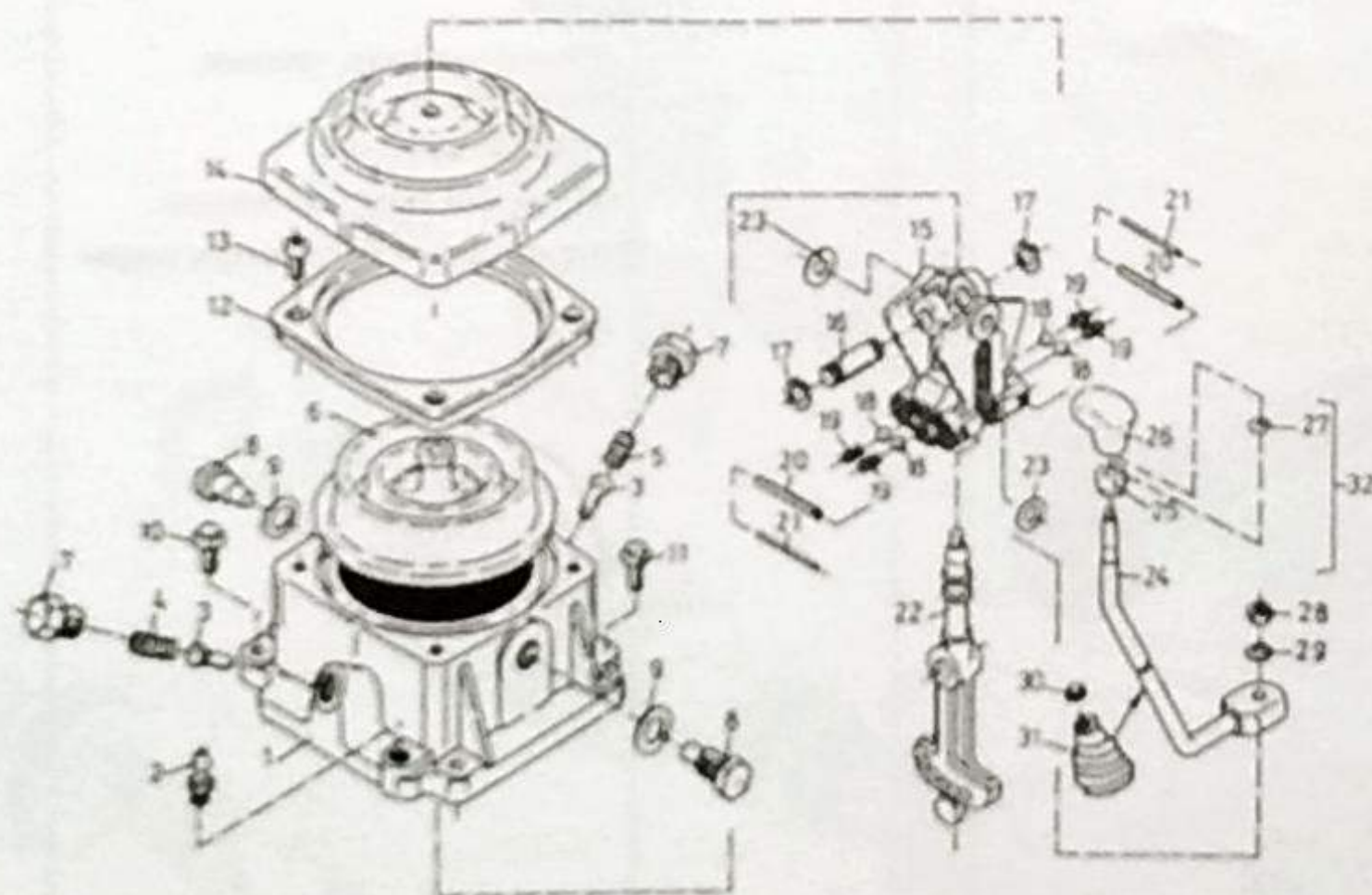
HONKER

POKRYWA OBUDOWY ZE STEROWANIEM ZMIANY BIEGÓW

-64.1-

1997-10-15

17.15A



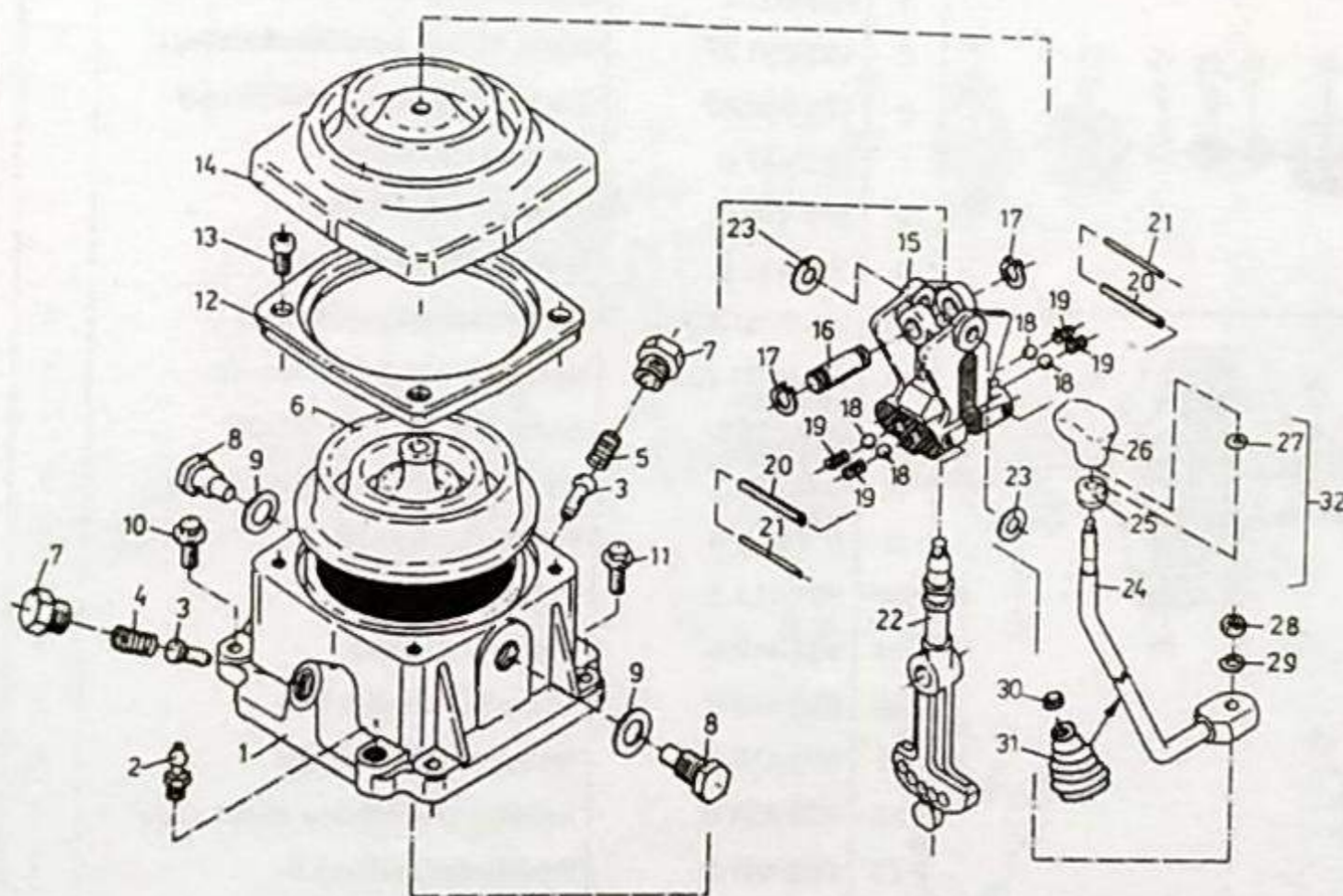
Lp	Nr części / normy	Nazwa części	Szt.
1	110 307 028	Pokrywa sterowania	1
2	00.10.015.10	Króciec odpowietrzania skrzyni biegów	1
3	110 307 031	Sworzeń ogranicznika wyboru ścieżki	2
4	896 022 66 04	Sprężyna	1
5	896 027 74 04	Sprężyna	1
6	110 307 052	Oslona gumowa	1
a 7	110 307 060	Śruba ogranicznika wyboru ścieżki	2
8	110 306 008	Śruba przegubu	2
9	PN-83/M-82037	Podkładka 17 Fe/Fg	2
a 10	PN-85/M-82101	Śruba M8x25-8.8-Fe/Fg	3
a 11	PN-85/M-82101	Śruba M8x25-P-8.8-Fe/Fg	1
12	110 307 033	Pokrywa pośrednia	1
13	PN-87/M-82302	Śruba z gniazdem sześciokątnym M5x16-8.8-B-Fe/Fg	4
14	110 307 052	Oslona gumowa zewnętrzna	1
15	110 307 048	Wspornik drążka sterowania	1
16	110 307 050	Oś drążka sterowania	1
17	PN-81/M-85111	Pierścień osadczy sprężysty Z14	2
a 18	610 016 001	Kulka 6-10	4
19	110 307 021	Sprężyna	4
a 20	0630 329 072	Kolek sprężysty 6x40	2
a 21	0631 329 145	Kolek sprężysty	2
a 22	110 307 057	Drążek sterowania	1
23	110 307 037	Podkładka oporowa	2
e 24	501 200 093	Pręt dźwigni zmiany biegów kpl.	1
d 25	501 300 090	Oslona gumowa	1

HONKER

POKRYWA OBUDOWY ZE STEROWANIEM ZMIANY BIEGÓW

-64.2-

1997-10-15

17.15A


Lp	Nr części / normy	Nazwa części	Szt.
d 26	501 300 085	Gałka dźwigni zmiany biegów	1
d 27	501 300 089	Nakrętka kontruująca	1
c 28	PN-86/M-82153	Nakrętka M10-1,25-05-B-Fe/Zn5	1
c 29	0630 302 019	Podkładka sprężysta	1
30	00.10.070.00	Pierścień redukcyjny	1
31	Z-1412	Ośłona gumowa	1
e 32	501 200 060	Dźwignia zmiany biegów kpl. (składa się z poz.24+27)	1
d 33	110 107 005	Pokrywa sterowania kpl. składa się z poz.1+23, i 28, 29 - na części zamienne	1

a - Części zmienione, niezamienne wprowadzone od nr skrzyni biegów 4985
 b- Części zmienione, niezamienne wprowadzone od nr skrzyni biegów 11031
 c - części zmienione niezamienne wprowadzone od nr skrzyni biegów 11500
 d - części zmienione, niezamienne wprowadzone od nr skrzyni 15310
 e - części zmienione, zamienne wprowadzone od nr skrzyni 19040

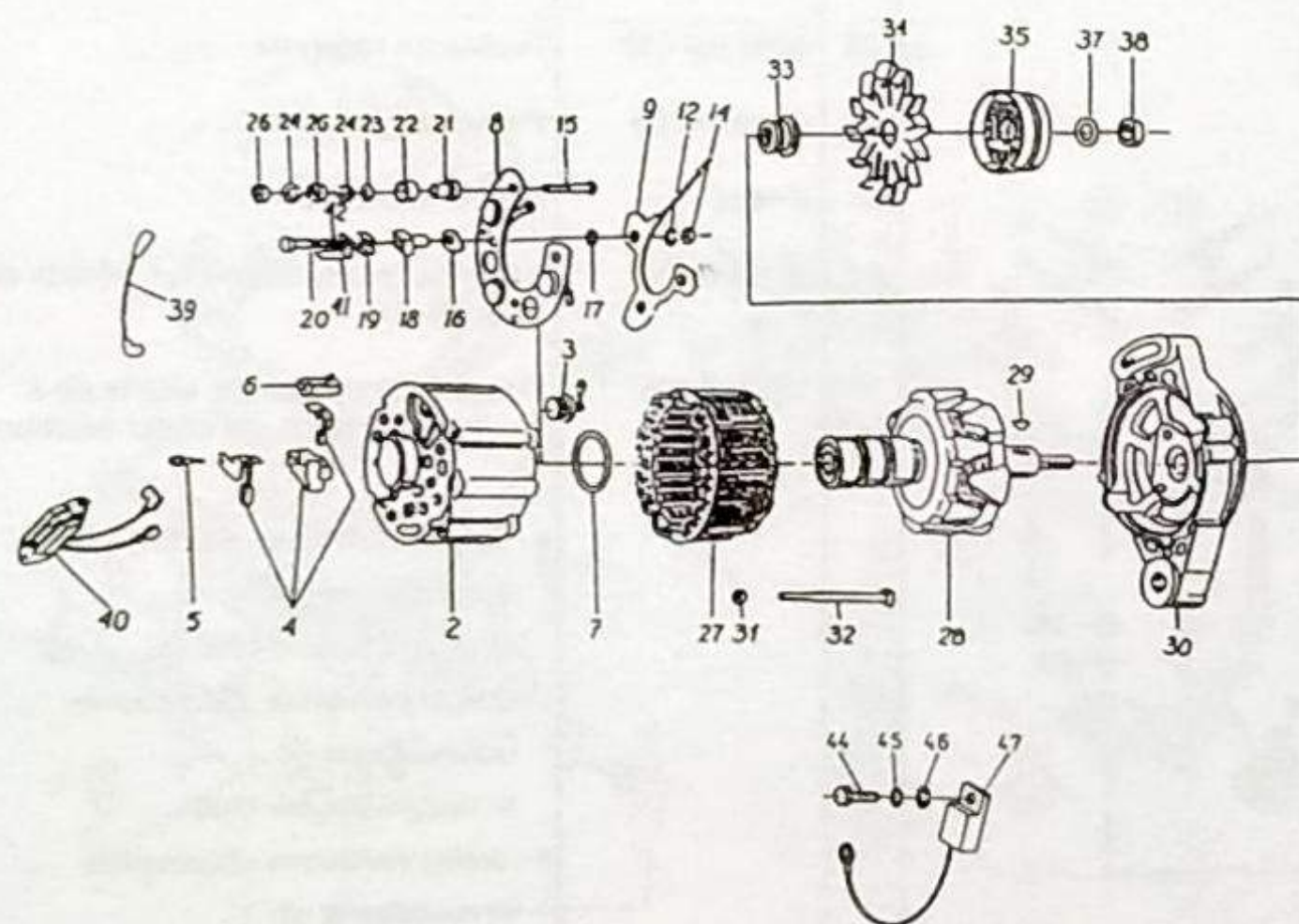
HONKER

ALTERNATOR A124-55d

-65-

1997-09-22

37.05



Poz	Nr części / normy	Nazwa części	Szt.
1	232.020.0	Alternator A124-55d z kołem pas.	1
2	903.402.1	Tarcza tylna z diodami	1
3	903.450.0	Dioda o biegunowości odwróconej	3
4	903.902.0	Szczotkotrzymacz ze szczotkami	1
5	153.055.27	Wkręt M4x14 z podkładką spręż.	3
6	153.018.80	Złącze izolacyjne konektorowe	1
7	903.447.0	Pierścień gumowy	1
8	903.440.0	Radiator z diodami	1
9	337.418.0	Mostek dodatkowy kpl.	1
12	PN-77/M-82008	Podkładka sprężysta Z4,1	6
14	PN-86/M-82144	Nakrętka M4-5-II Fe/Zn -5c	3
15	903.425.0	Śruba zacisku „30” M5x35	1
16	903.415.0	Podkładka izolacyjna radiatora	3
17	911.813.0	Podkładka 8,2x16	3
18	337.413.0	Izolacja śruby M4	3
19	903.412.0	Płytkę pod śrubę	3
20	903.403.0	Śruba M4x28-8.8-II	3
21	903.432.0	Izolacja śruby zacisku	1
22	903.434.0	Izolacja zewnętrzna zacisku „30”	1
23	902.441.0	Podkładka stalowa 6	1
24	PN-77/M-82008	Podkładka sprężysta Z6,1	2
25	PN-86/M-82144	Nakrętka M6-5-II Fe/Zn -5c	2
27	338.100.0	Stojan kpl.	1
28	338.300.0	Wirnik kpl. z łożyskami	1
29	PN-73/M-85008	Wpust czółenkowy 3x5	1
30	249.500.0	Tarcza przednia kpl.	1
31	153.009.21	Nakrętka samozab. M5x0,8	4
32	903.910.0	Śruba ściągająca M5x95	4

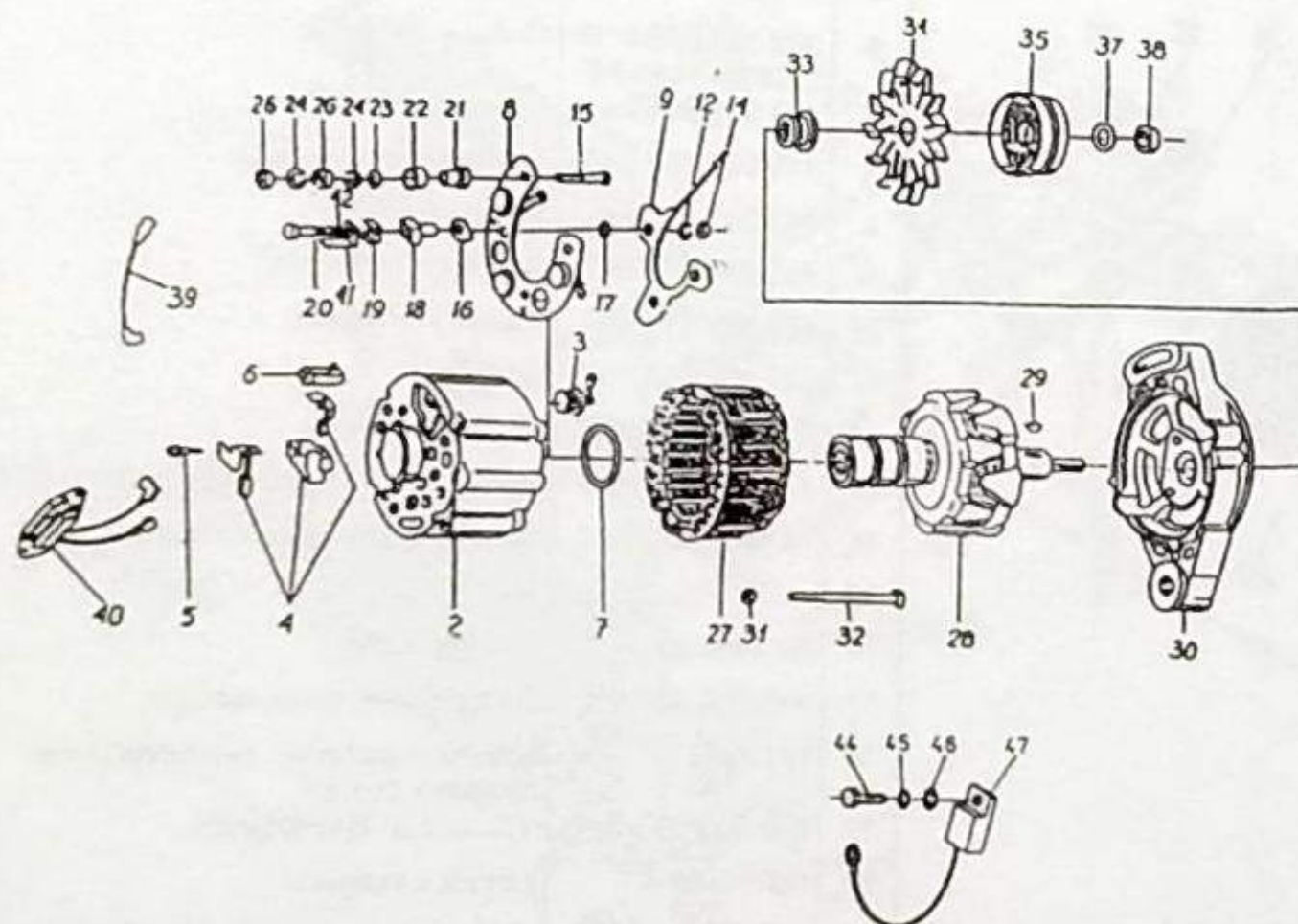
HONKER

ALTERNATOR A124-55d

-66-

1997-09-22

37.05



Poz	Nr części / normy	Nazwa części	Szt.
33	903 913.0	Tuleja dystansowa	1
34	903 915.0	Wentylator	1
35	903.210.0	Koło pasowe	1
37	PN-77/M-82008	Podkładka sprężysta Z12,2	1
38	PN-86/M-82144	Nakrętka M12x1,25-8,8-II Fe/Zn 5A	1
39	242 920.0	Przewód kpl.	1
40	346 700.0	Regulator elektroniczny RNC-12	1
41	372.850.0	Końcówka zacisku „w”	1
42	103.010.0	Podkładka 4,3 Fe/Zn5	1
43	334 400.1	Tarcza tylna kpl. (poz. 2,6-8,12,16,18,20,22-25)	1
44	PN-81/M-82054	Śruba M5x8 Cu/Ni10B	1
45	PN-77/M-82008	Podkładka sprężysta Z5,1-Fe/Fg	1
46	PN-78/M-82005	Podkładka zgrubna 5,3-Fe/Zn9c	1
47	36.22010	Kondensator przeciwzakłóceńowy 2,2μF	1
Poz. 44+47 tylko dla wersji wojskowej			

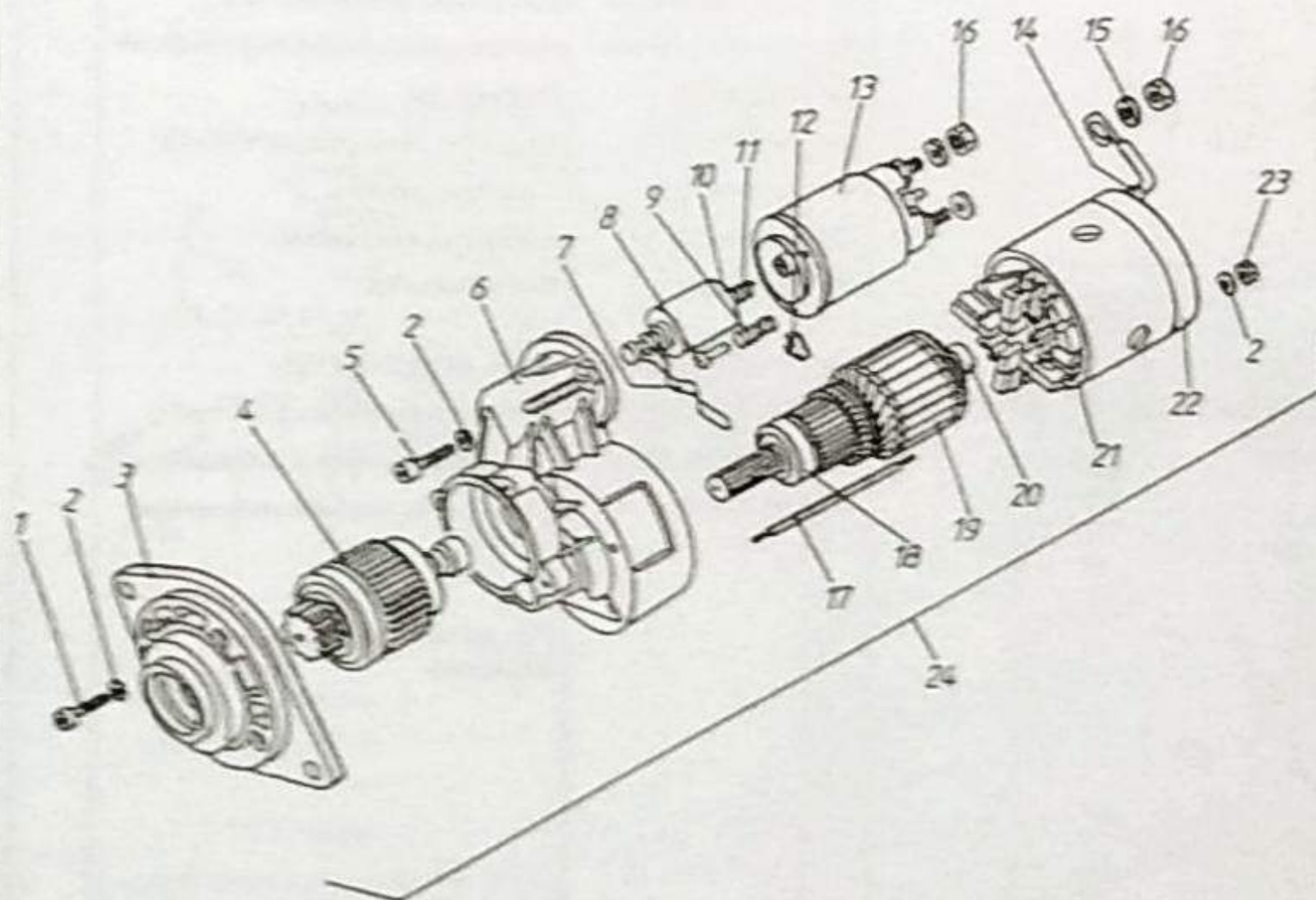
HONKER

ROZRUSZNIK PAL-MAGNETON

69, 70

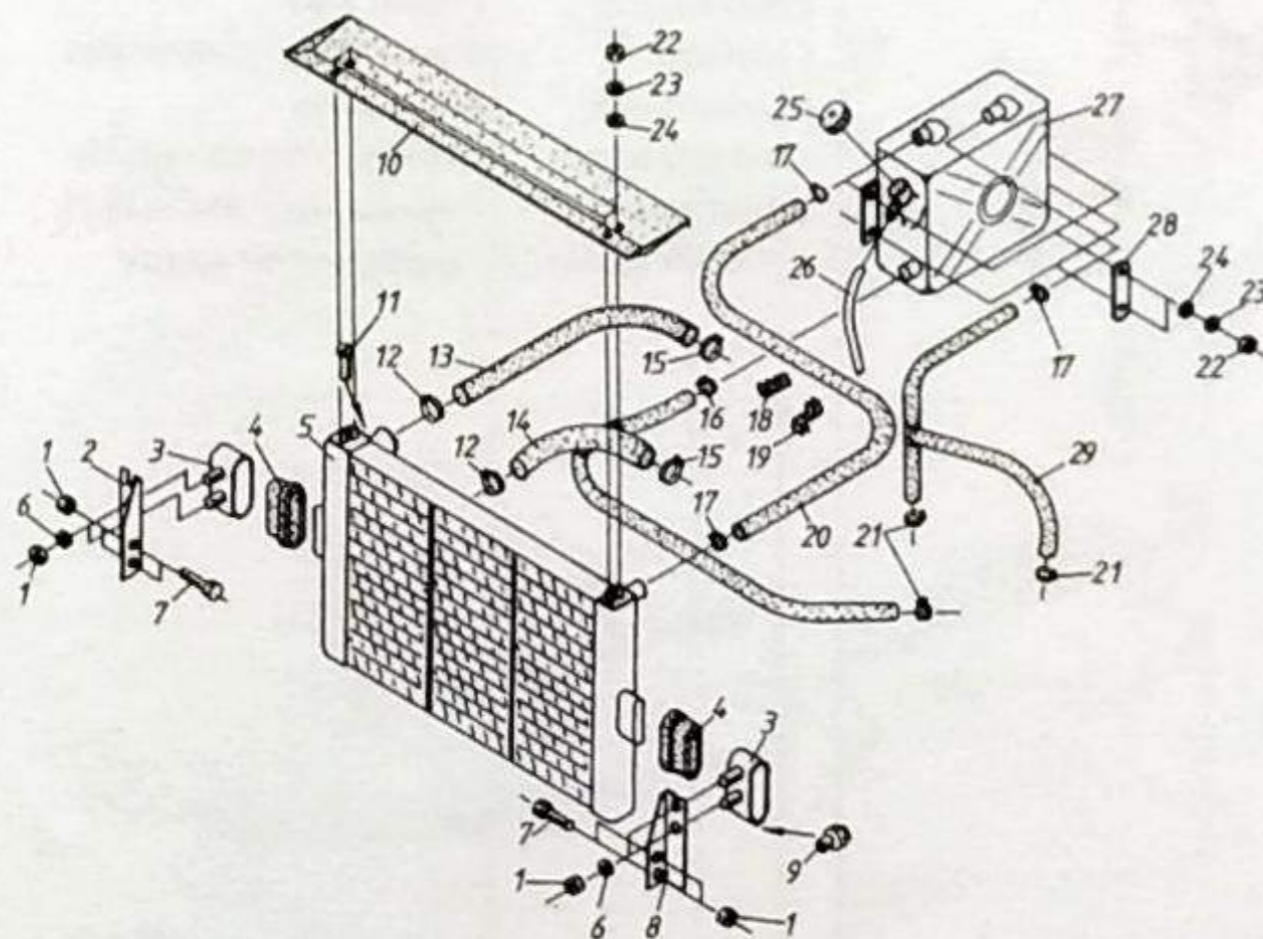
1997-06

37.08A



Lp	Nr części / normy	Nazwa części	Szt.
1	ČSN 02 1143.55	Śrub M6x50 ¹⁾	4
2	ČSN 02 1740.05	Podkładka sprężysta 6,1 ¹⁾	6
3	443 936 955 500	Pokrywa przednia	1
4	443 937 152 070	Napęd zębniaka (z łożyskami)	1
5	309 543 005 010/ ČSN 02 1143.15	Śruba M5x14 ¹⁾	3
6	443 936 955 241	Pokrywa pośrednia	1
7	443 935 233 941	Dźwignia wysuwająca	1
8	443 933 103 051	Sworzeń kulisty	1
9	443 934 502 827	Sprężyna sworzni	1
10	443 937 151 491	Rdzeń kompletny	1
11	443 934 502 707	Sprężyna	1
12	443 934 232 367	Uszczelnienie	1
13	443 937 152 200	Wyłącznik kpl. (bez pozycji 10, 11, 15, 16)	1
14	443 934 232 357	Przepust izolacyjno-uszczelniający	1
15		Podkładka 10,2 ¹⁾	2
16	02 1401.25	Nakrętka M10 ¹⁾	2
17	443 392 401 580	Śruba dwustronna, łącząca	2
18	HK 2212	Łożysko igiełkowe (wprasowane do pokrywy, poz. 6)	2
19	443 937 151 541	Wirnik kpl. (bez łożysk)	1
20	6001-22	Łożysko kulikowe	1
21	443 937 151 552	Stojan z korpusem (oprócz poz. 14 i izolacji wyprowadzenia)	1
22	443 937 151 552	Pokrywa tylna	1
23	ČSN 02 1401.25	Nakrętka M6 ¹⁾	2
24	2.62.030 / 443 115 144 723	Rozrusznik PAL-MAGNETON kpl. ²⁾	1

¹⁾ nie dostarcza się od 10.1996²⁾ Stosowany od 1997r. zamienny w komplecie



Poz.	Nr części lub normy	Nazwa części	Szt.
1	PN-85/M-82175	Nakrętka RM 8-5-B-Fe/Zn5c	8
2	00.15.021.30	Wspornik mocowania chłod. - prawy	1
3	3352-1302 010	Uchwyt mocowania chłodnicy	2
4	3352-1302 005	Łącznik elastyczny	2
5	CWT 607-0-00	Chłodnica kpl.	1
6	PN-78/M-82005	Podkładka 8,4-Fe/Zn9c	2
7	PN-85/M-82105	Śruba M8x16-5.8-B-Fe/Zn5c	4
8	00.15.020.30	Wspornik mocowania chłod. - lewy	1
9	ZS-00	Zawór spustu wody	1
10	3352-1302 030	Kierownica górna	1
11	GWP 303-2-11	Śruba zaworu odpowietrzającego	1
12	DIN 3017	Obejma 32-50/9-C6W2	1
13	00.15.016.00	Przewód chłodnicy górny	2
14	00.15.017.00	Przewód chłodnicy dolny	1
15	DIN 3017	Obejma 40-60/9-C6W2	1
16	DIN 3017	Obejma 20-32/9-C6W2	2
17	DIN 3017	Obejma 12-18/7,5-C6W2	1
18	080923.691.070	Uchwyt przewodów	3
19	53975-12938	Uchwyt przewodów	2
20	00.15.023.00	Przewód odpowietrzający chłodnicy	1
21	DIN 3017	Obejma 16-27/9-C6W2	1
22	PN-86/M-82144	Nakrętka M6-5-B-Fe/Zn5c	3
23	PN-77/M-82008	Podkładka sprężysta Z 6,1-Fe/Fg	4
24	PN-59/M-82030	Podkładka 6,5-Fe/Zn5c	4
25	114-614030	Korek chłodnicy	4
26	17-1311 027	Przewód łączący zbiornik zasil. chłod.	1
27	362-610560	Zbiornik odgazywujący	1
28	362-618070	Wkładka rozstawcza	2
29	00.15.025.00	Przewód zasilania	1

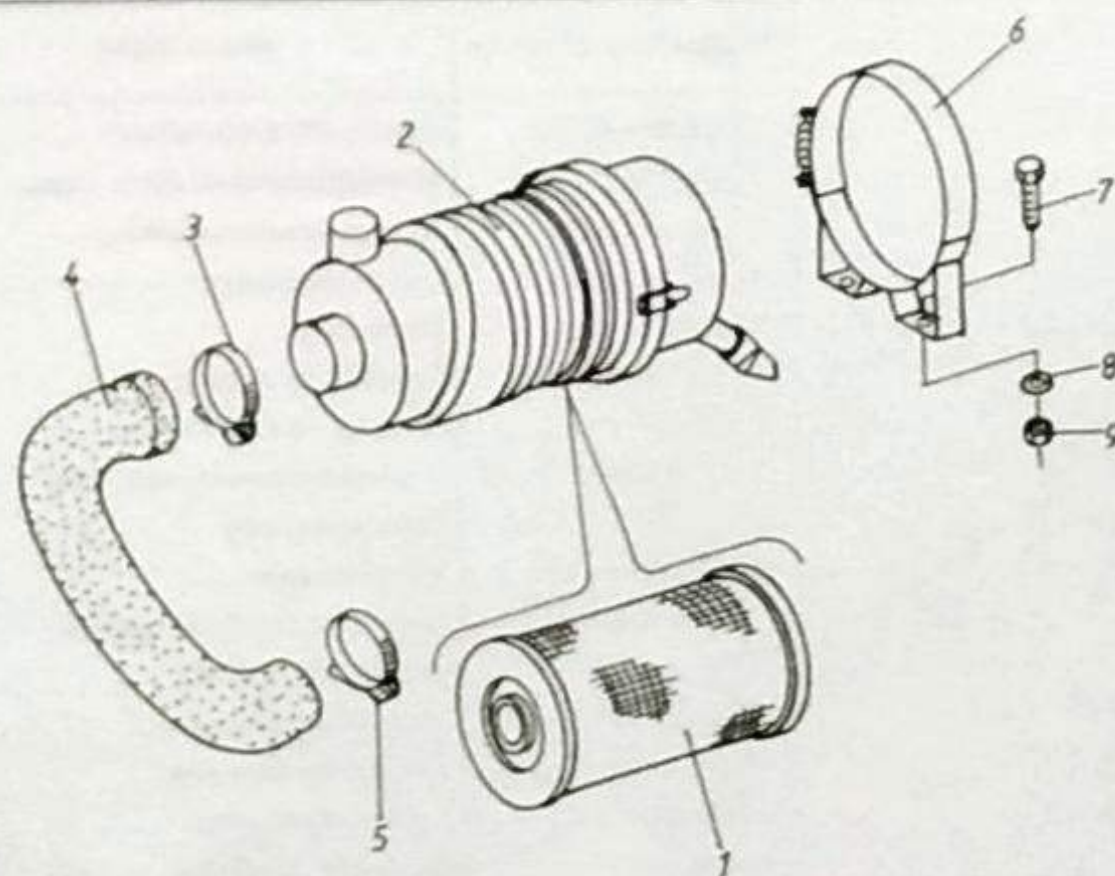
HONKER

FILTR POWIETRZA

- 75 -

1997-09-22

60.0



Poz.	Nr części lub normy	Nazwa części	Szt.
1	P 77-2580	Wkład filtra powietrza	1
2	F-PG-08-2505	Filtr powietrza	1
3	DIN 0317	Obejma TORRO 70-110/9-C6W2	1
4	00.40.017.00	Przewód ssący	1
5	DIN 0317	Obejma TORRO 70-90/9-C6W2	1
6	AA-H-77-0033	Wspornik filtra	1
7	PN-85/M-82105	Śruba M8 x 16-8.8-B-Fe/Zn12c	2
8	PN-77/M-82008	Podkładka spręż. Z8,2-Fe/Zn12c	2
9	PN-86/M-82144	Nakrętka M8-8-B-Fe/Zn12c	2

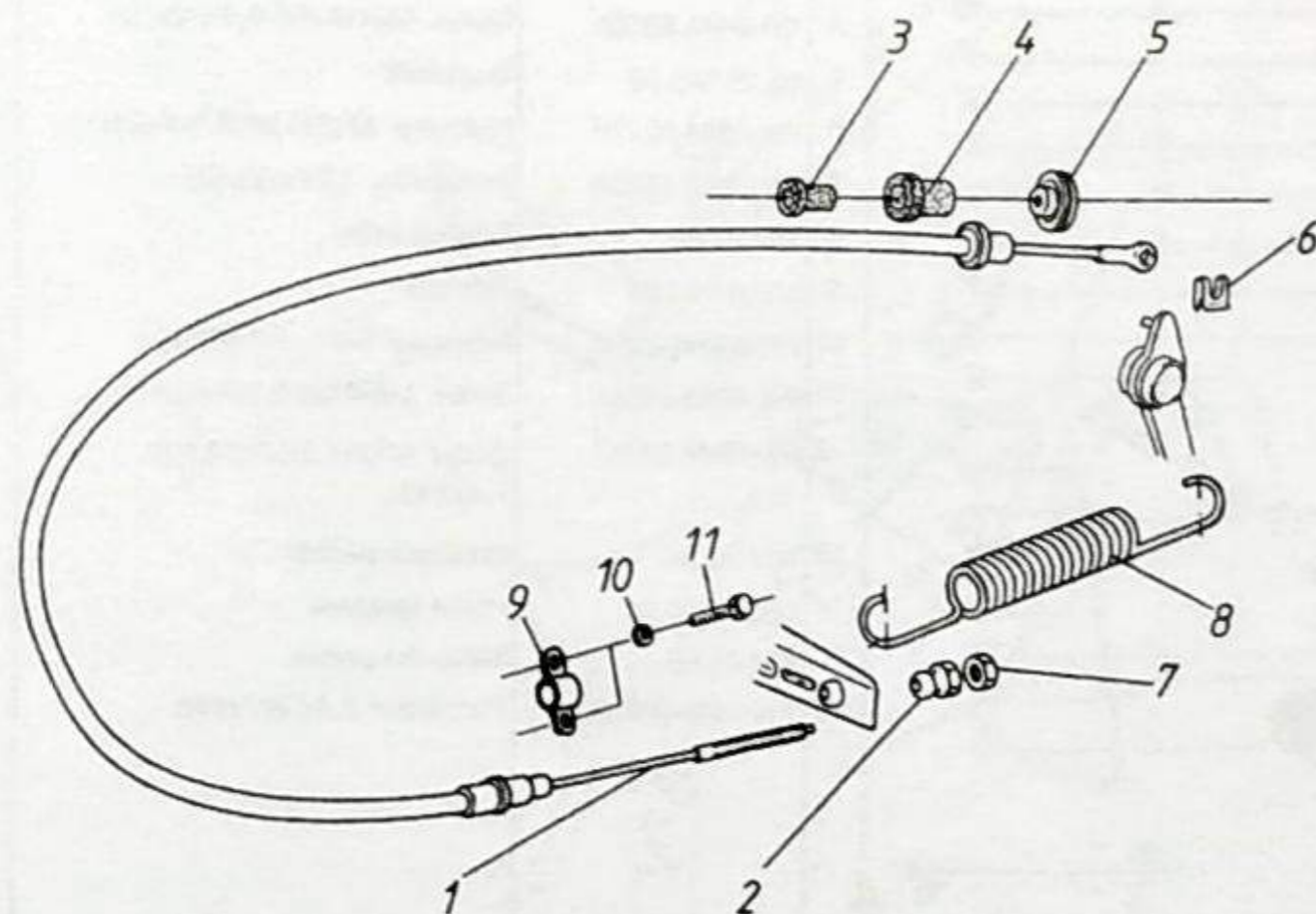
HONKER

STEROWANIE SPRZĘGŁA

-80-

1997-10-20

101.01



Poz.	Nr części lub normy	Nazwa części	Szt.
1	00.16.987.00	Cięgno elastycz. sterowania sprzęgła	1
2	1.26.228/024.385	Nakrętka ciągną. sprzęgła	1
3	433.64.58	Tuleja odległościowa	1
4	433.64.57	Tuleja gumowa	1
5	00.16.022.01	Przelotka ciągną	1
6	110.64.076	Klamra zabezpieczająca	1
7	PN-86/M-82144	Nakrętka M8-5-B-Fe/Zn12c	1
8	3252-1602212	Sprężyna	1
9	3252-1602209	Gniazdo linki	1
10	PN-77/M-82008	Podkładka sprężysta Z12.2-Fe/Fg	2
11	PN-85/M-82105	Śruba M12x30-5.8-B-Zn5c	2

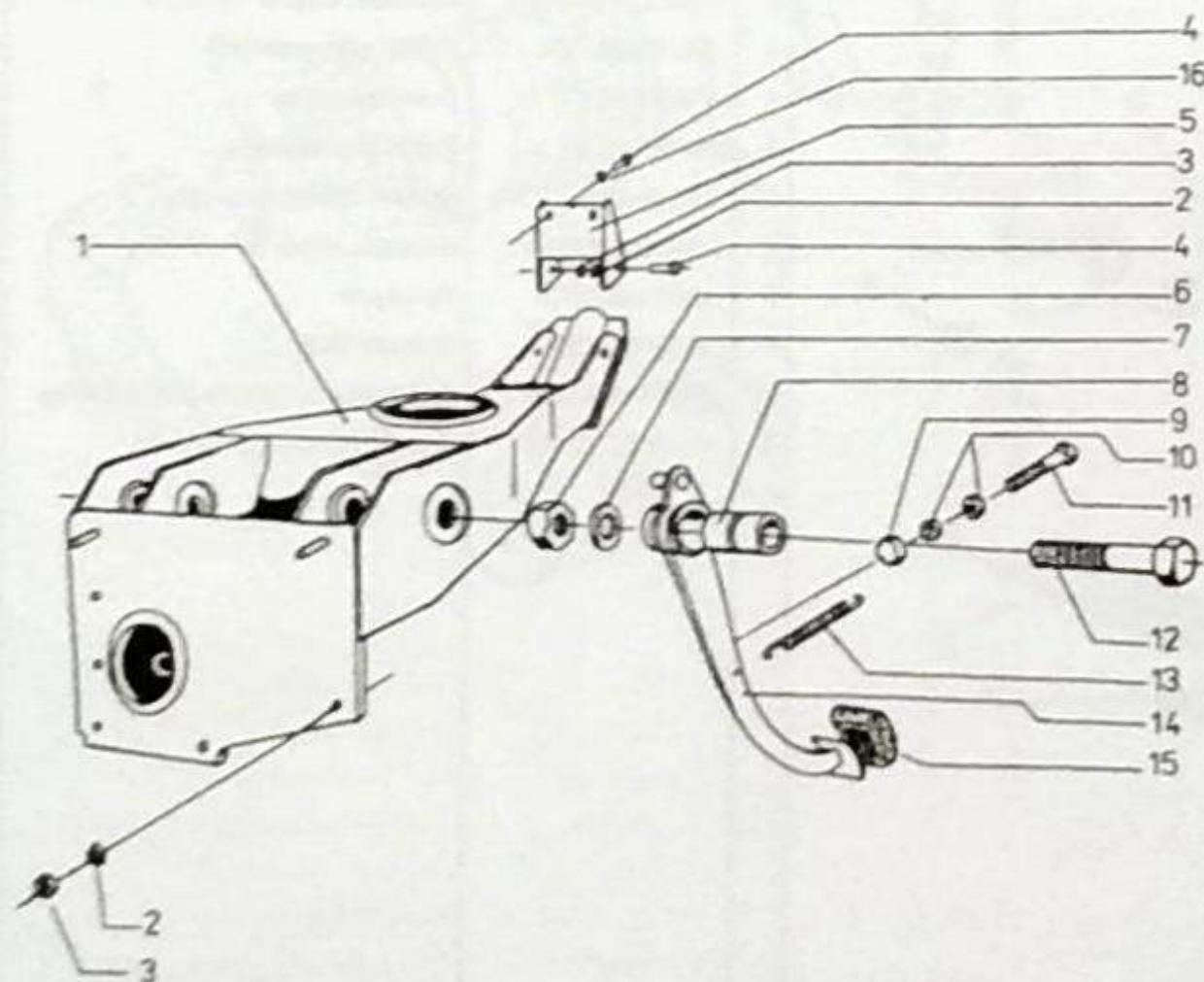
HONKER

STEROWANIE SPRZĘGŁA

-81.1-

1997-10-20

101.02



Poz.	Nr części lub normy	Nazwa części	Szt.
1	00.16.998.31	Wspornik kolumny kierowniczej	1
2	PN-77/M-82008	Podkładka spręż. ZB,2-Fe/Zn12c	9
3	PN-86/M-82144	Nakrętka M8-5-B-Fe/Zn12c	9
4	PN-85/M-82105	Śruba M8x16-5.8-B-Fe/Zn12c	4
5	00.16.023.30	Wspornik	1
6	PN-85/M-82175	Nakrętka M12x1,25-8-B-Fe/Zn12c	1
7	PN-78/M-82005	Podkładka 13-Fe/Zn12c	1
8	407 27 02	Tulejka śruby	1
9	00.16.044.00	Zderzak	1
10	PN-86/M82144	Nakrętka M6-5-B-Fe/Zn12c	2
11	PN-85/M-82105	Śruba M6x40-5.8-B-Fe/Zn12c	1
12	PN-85/M-82241	Śruba M12x1,25x70-5.8-B-Fe/Zn12c	1
13	404 76 20	Sprężyna pedału	1
14	00.16.990.30	Pedał sprzęgła	1
15	417 06 05	Nakładka pedału	1
16	PN-78/M-82005	Podkładka 8,4-Fe/Zn12c	2

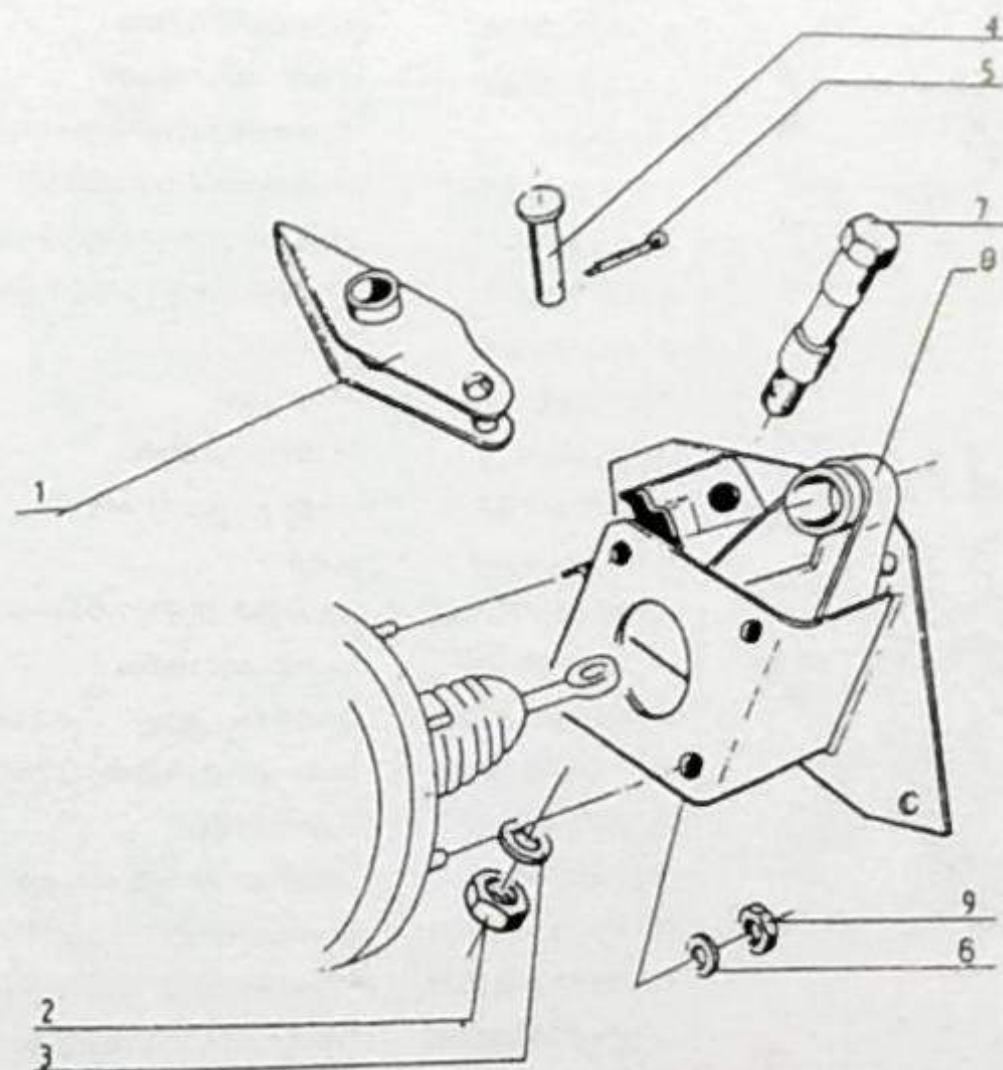
HONKER

STEROWANIE POMPA
HAMULCOWA

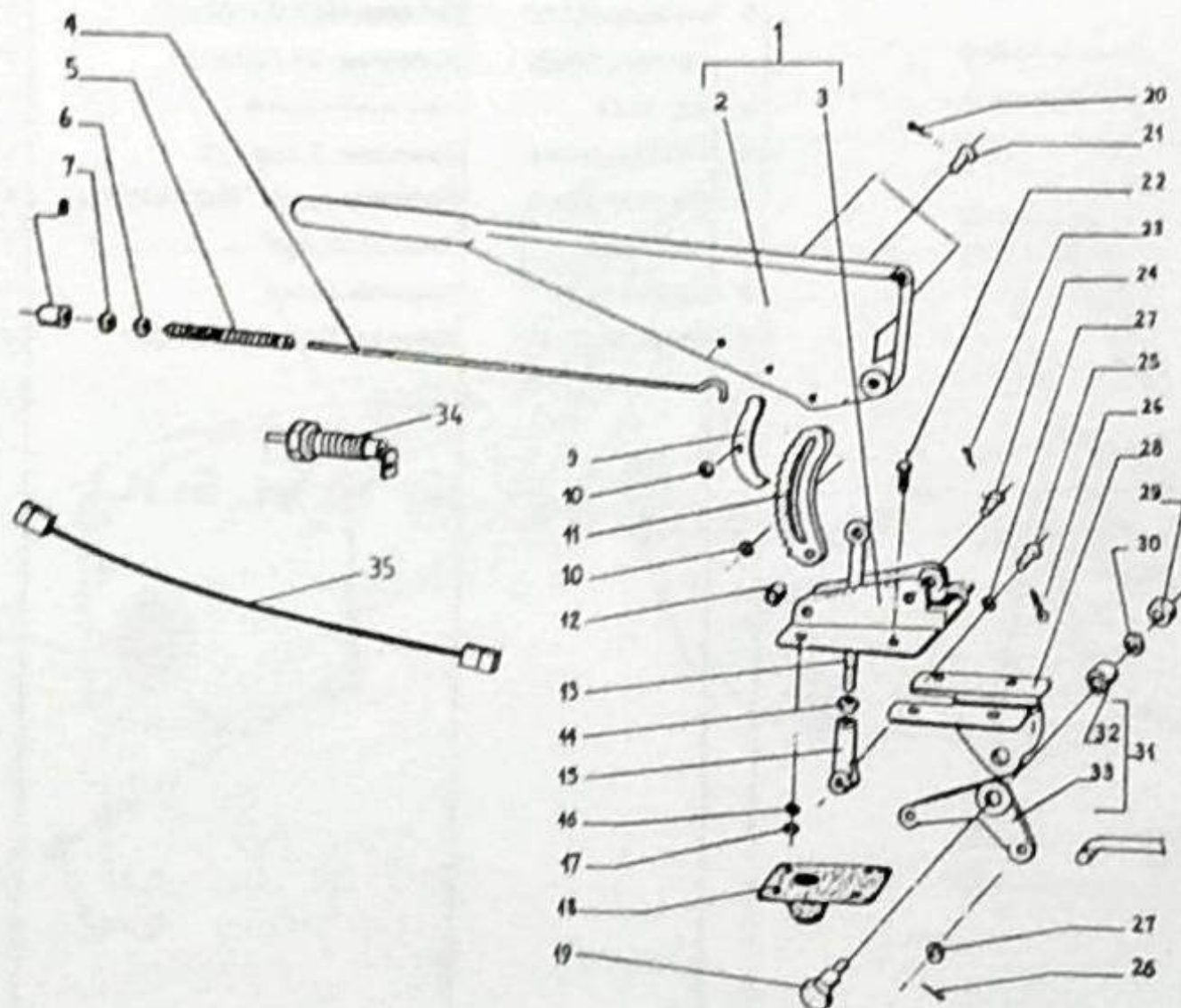
-114-

1997-10-20

203.02



Poz.	Nr części lub normy	Nazwa części	Szt.
1	00.16.988.70	Dźwignia serwa	1
2	PN-85/M-82175	Nakrętka M8-5-B-Fe/Zn12c	1
3	PN-78/M-82005	Podkładka 8,4-Fe/Zn12c	1
4	410.95.88	Sworzeń tłoczyska	1
5	PN-76/M-82001	Zawleczka S-Zn2 x 18	1
6	PN-77/M-82008	Podkładka spręż. 28,2-Fe/Zn12c	4
7	410.95.86	Sworzeń dźwigni	1
8	00.16.989.30	Wspornik serwa	1
9	PN-86/M-82144	Nakrętka M8-5-B-Fe/Zn12c	4



Poz.	Nr części lub normy	Nazwa części	Szt.
1	17-3508015	Dźwignia hamulca	1
2	17-3508030	Wspornik dźwigni hamulca	1
3	17-3508020	Dźwignia hamulca	1
4	40-3508025	Popychacz zapadki	1
5	857 808	Sprężyna napinająca popychacz	1
6	PN-59/M-82030	Podkładka 5,5-Fe/Zn12c	1
7	411 93 98	Podkładka przycisku dźwigni	1
8	411 93 97	Przycisk popychacza zapadki	1
9	40-3508026	Zapadka	1
10	17-3508028	Podkładka	2
11	40-3508027	Grzebień zapadki	1
12	40-3508033	Tulejka dystansowa	2
13	00.30.010.70	Cięgno	1
14	PN-86/M-82144	Nakrętka M 8 x 1-5-B-Fe/Zn12c	1
15	17-3508057	Końcówka cięgna	1
16	PN-77/M-82008	Podkładka spręż. Z 8,2-Fe/Zn12c	4
17	PN-86/M-82144	Nakrętka M 8-5-B-Fe/Zn12c	4
18	00.30.040.00	Uszczelniaacz	1
19	17-3508047	Sworzeń dźwigni kątowej	1
20	PN-76/M-82001	Zawlecza S-Zn 2 x 14	3
21	PN-63/M-83002	Sworzeń 8x18/14-St2A-cj Fe/Zc12c	2
22	PN-85/M-82105	Śruba M 8 x 20-5.8-B-Fe/Zn12c	4
23	PN-76/M-82001	Zawlecza S-Zn 2,5 x 16	2
24	PN-63/M-83002	Sworzeń 10x35/31-St2A-cj Fe/Zn12c	2
25	PN-63/M-83002	Sworzeń 8x22/18-St2A-cj Fe/Zn12c	1
26	PN-76/M-82001	Zawlecza S-Zn 2 x 22	2
27	PN-78/M-82005	Podkładka 8,4- Fe/Zn12c	1

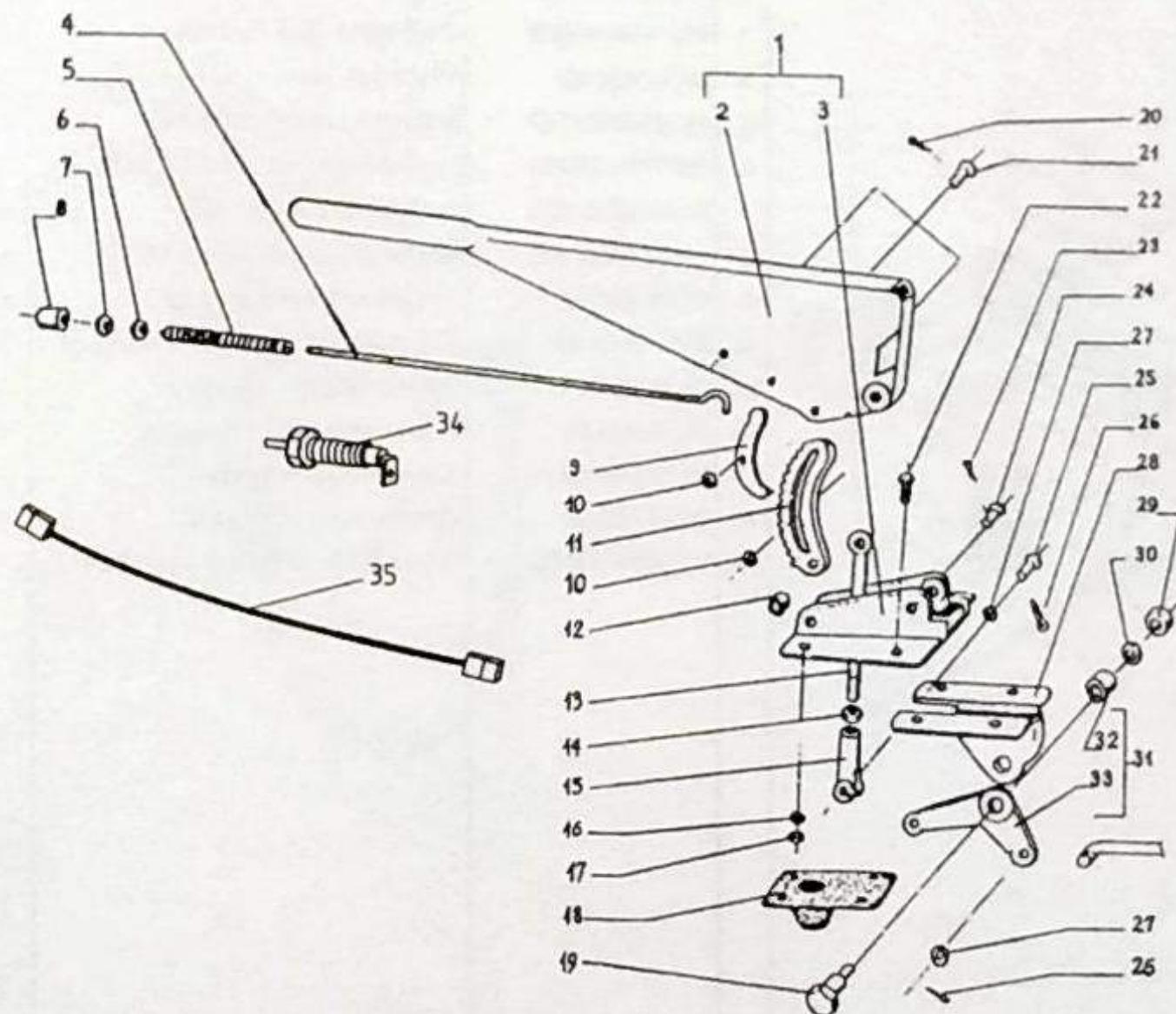
HONKER

HAMULEC POSTOJOWY

-120-

1997-09-22

230.01



Poz.	Nr części lub normy	Nazwa części	Szt.
28	PN-77/M-82008	Podkładka 10,2-Fe/Zn12c	1
29	00.30.020.30	Wspornik dźwigni pośredniej	1
30	PN-86/M-82153	Nakrętka M10-04-B-Fe/Zn12c	1
31	17-3508040	Dźwignia kątowna kpl.	1
32	17-3508046	Tulejka	1
33	17-3508042	Dźwignia kątowna	1
34	564.14.00	Wyłącznik kontrolny hamulca pomocniczego	1
35	00.09.064.00	Przewód sygnalizacji hamulca pomocniczego	1
Poz. 34 i 35 tylko dla wersji wojskowej			

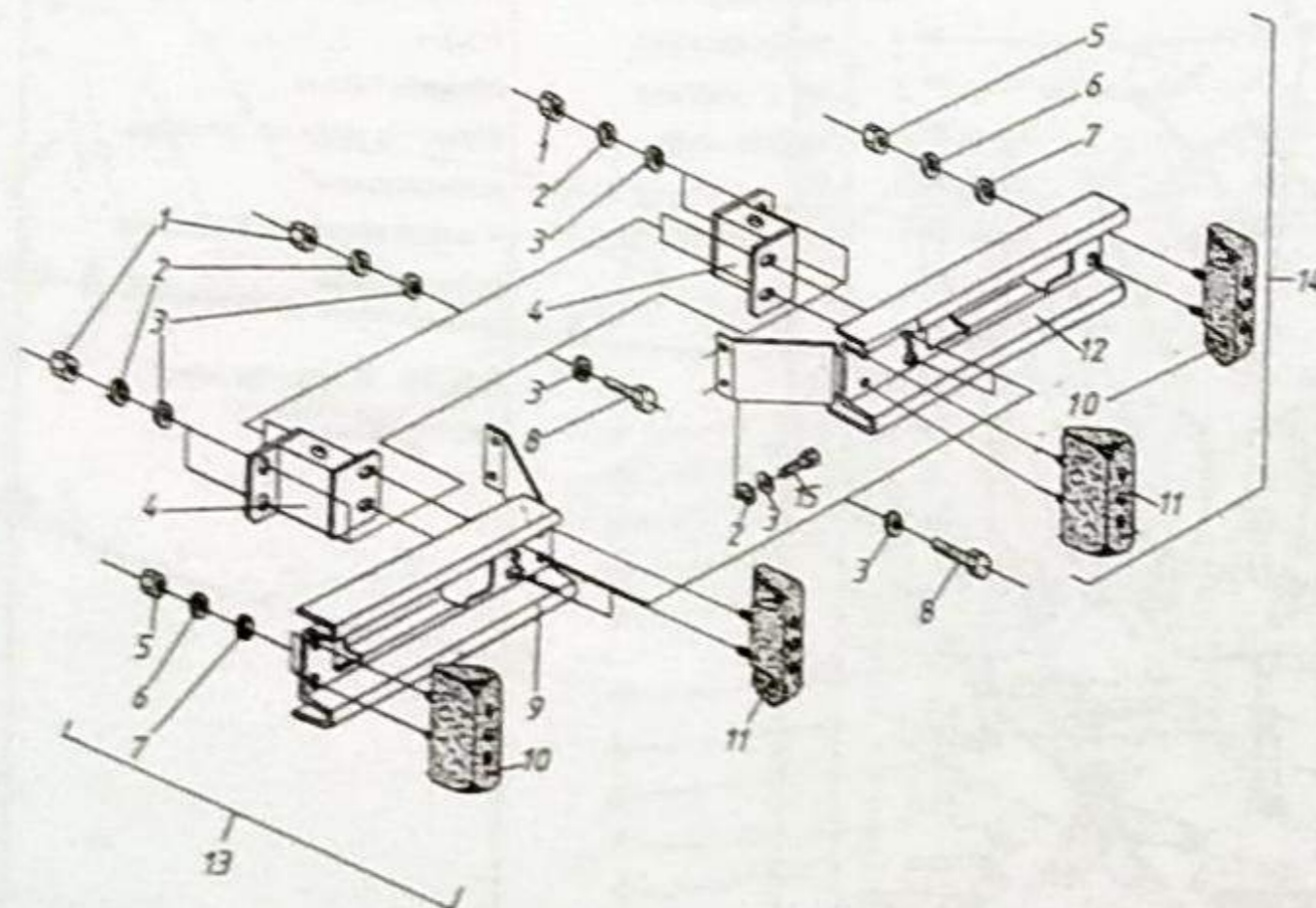
HONKER

ZDERZAK TYLNY (WERSJA WOJSKOWA)

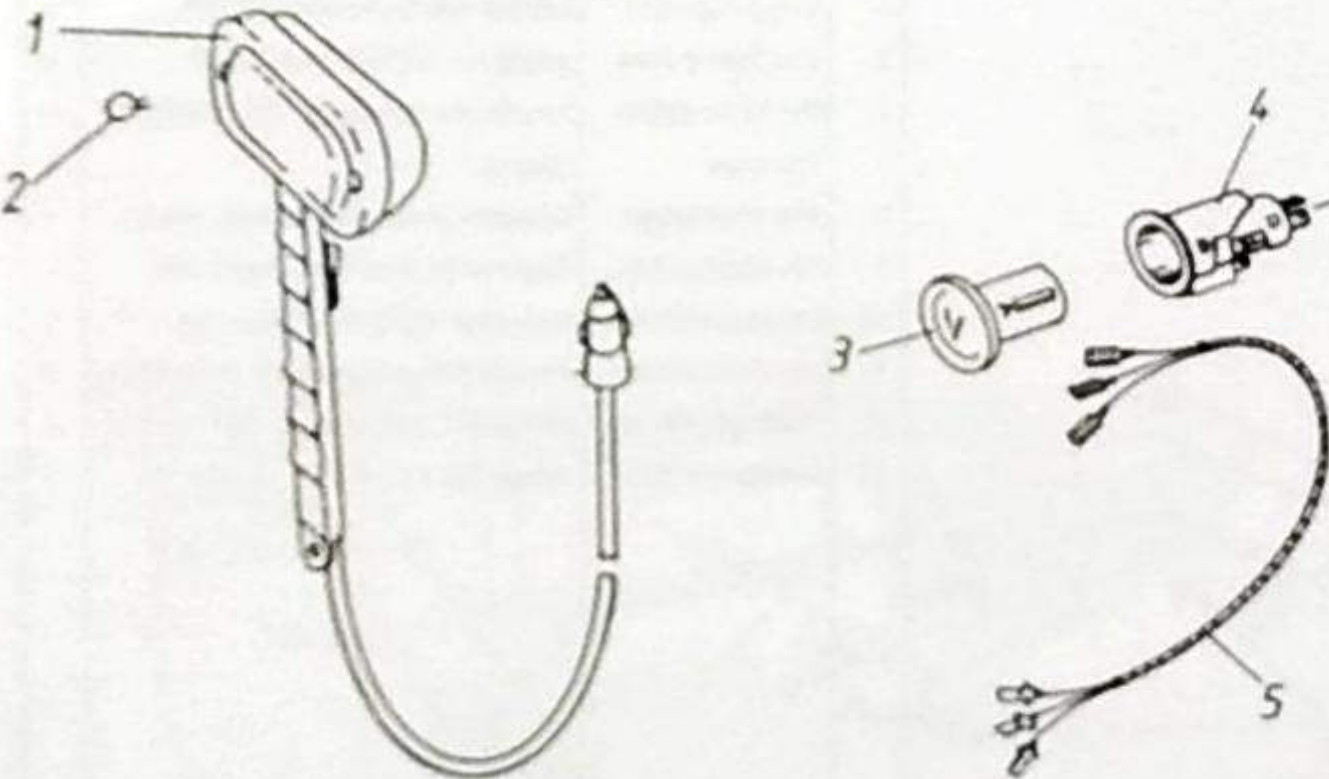
-136.1-

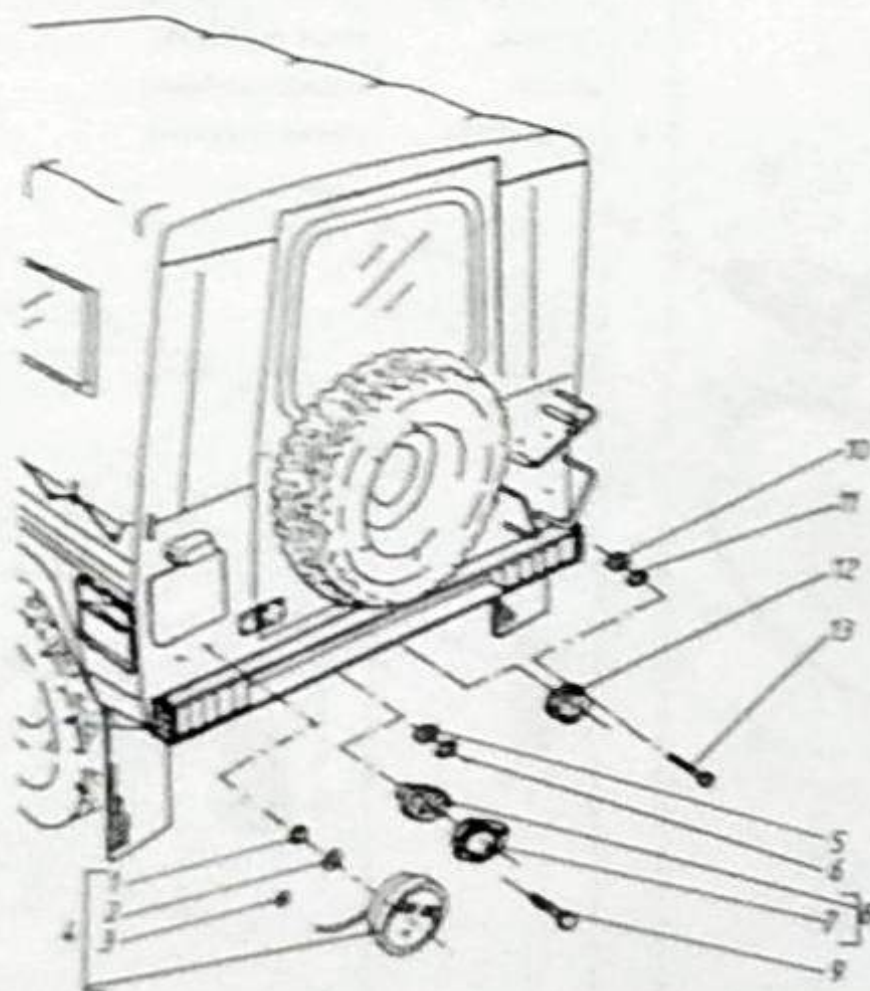
1997-09-22

427.0



Poz.	Nr części lub normy	Nazwa części	Szt.
1	PN-86/M-82144	Nakrętka M10-8-B-Fe/Zn5c	8
2	PN-77/M-82008	Podkładka spręż. Z10,2-Fe/Zn5c	12
3	PN-78/M-82005	Podkładka 10,5-Fe/Zn5c	20
4	04.34.994.00	Wspornik kpl.	2
5	PN-86/M-82144	Nakrętka M8-5-B-Fe/Zn5c	8
6	PN-77/M-82008	Podkładka spręż. Z8,2-Fe/Zn5c	8
7	PN-78/M-82005	Podkładka 8,4-Fe/Zn5c	8
8	PN-85/M-82105	Śruba M10x25-8.8-B-Fe/Zn5cE	8
9	05.34.997.00	Poprzeczka tylna lewa kpl.	1
10	3251-2804 041	Zderzak poprzeczki tylnej ramy kpl.	2
11	05.34.994.00	Zderzak poprzeczki kpl.	2
12	05.34.996.00	Poprzeczka tylna prawa kpl.	1
13	05.34.999.00	Zderzak tylny lewy kpl.	1
14	05.34.998.00	Zderzak tylny prawy kpl.	1
15	PN-85/M-82105	Śruba M10x1,25x25-8.8-B-Fe/Zn12c	4

HONKER	REFLEKTOR OŚWIETLENIA TERENU	-141 2-	1997-09-22	542.0	
		Lp	Nr części / normy	Nazwa części	Szt
		1	0650.2.000.4	Reflektor oświetlenia terenu	1
		2	BN-78/3061-25	Zarówka H3 12V 55W	1
		3	Z4 02XA	Wkład zapalniczki	1
		4	Z4 01X	Gniazdo zapalniczki	1
		5	00.09.101.00	Wiązka zapalniczki	1



Lp	Nr części/nominy	Nazwa części	Str
1	PN-85M-82144	Nakrętka M5-5-B -FeZn 12c	2
2	PN-77M-82008	Podkładka sprężysta Z5,1 FeZn12c	2
3	BN-750688-01	Przebiełka 8x1	1
4	U152-000-00W	Lampa odległościowa NOTEK	1
5	PN-85M-82144	Nakrętka M5-5-B -FeZn 12c	2
6	PN-77M-82008	Podkładka sprężysta Z8,2 FeZn12c	2
7	SG-4494	Osłona	1
8	PN-78S-78055	Gniazdo 7-biegunowe 24S SW12	1
9	PN-85M-82105	Śruba M8x 16-4,8-B -FeZn 12c	2
10	PN-85M-82144	Nakrętka M5-5-B -FeZn 12c	3
11	PN-77M-82008	Podkładka sprężysta Z5,1FeZn 12c	3
12	PN-83S-78055	Gniazdo 7-biegunowe 12V SW6/4	1
13	PN-85M-82207	Wkręt M5 x 30-4,8-B -FeZn 12c	3

HONKER

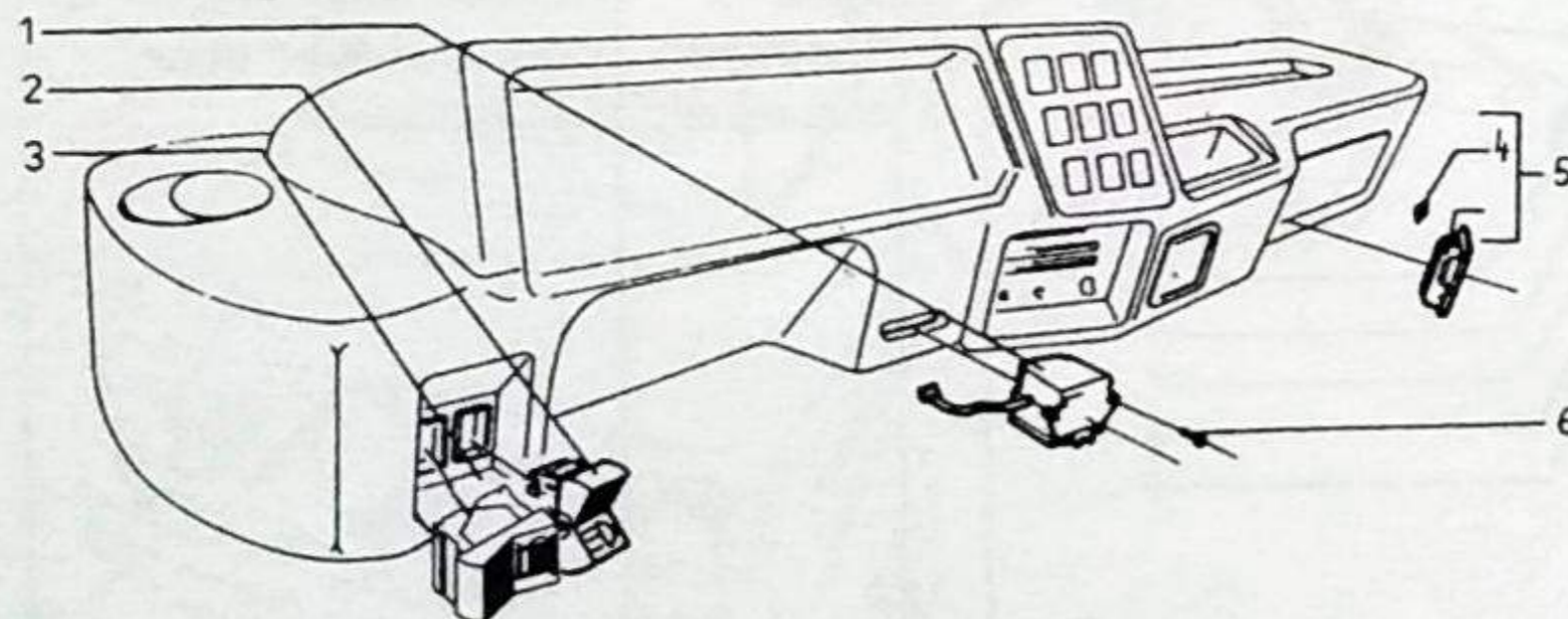
PROGRAMATOR WYCIERACZEK

-146-

1996-06

551.02

Lp	Nr części / normy	Nazwa części	Szt.
1	028 652	Regulator przerywanej pracy wycieraczek PW - 1 wyk. II	1
2	694.00.00	Wyłącznik klawiszowy świateł zewnętrznych	1
3	592.00.00	Przełącznik klawiszowy czujników poziomu paliwa	1
4	PN-78/E-85102	Żarówka C11 12V/5W SV 8.5/8	1
5	008 697	Lampa oświetlenia mapy	1
6	PN-79/M-83116	Wkręt do blach AGb 4,8 x 32 Fe/Zn 12c	2



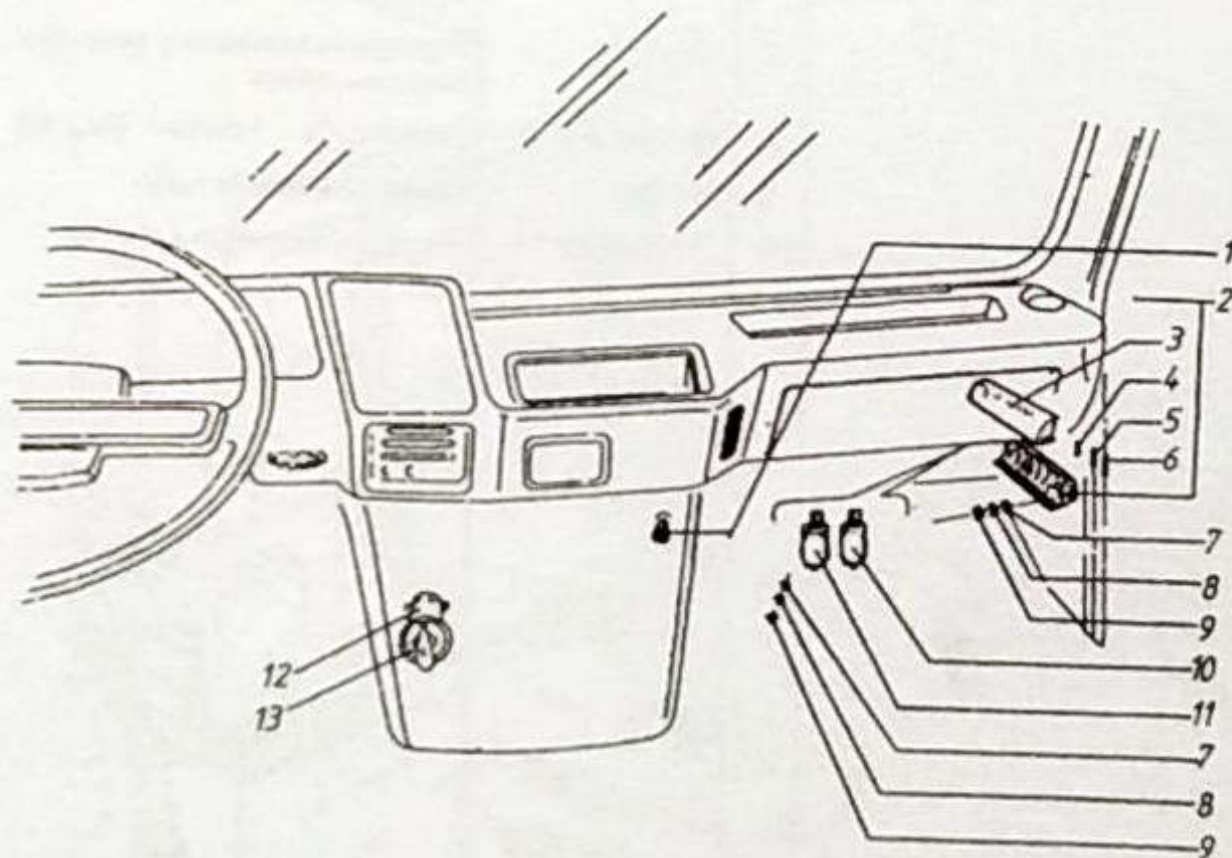
HONKER

WYPOSAŻENIE ELEKTRYCZNE

-151-

1997-09-22

570.02



Lp	Nr części / normy	Nazwa części	Szt.
1	05-01060.01-1	Gniazdo lampy przenośnej	1
2	584.04.20	Skrzynka bezpieczników 12-krotna	1
3	584.00.02	Pokrywa skrzynki bezpieczników	1
4	BN-743687-03	Bezpiecznik topikowy D25	2
5	BN-743687-03	Bezpiecznik topikowy D 8	7
6	BN-743687-03	Bezpiecznik topikowy D16	3
7	PN-78/M-82006	Podkładka 6,4 Fe/Zn 12c	4
8	PN-77/M-82008	Podkładka sprężysta Z6,1Fe/Zn 12c	4
9	PN-86/M-82144	Nakrętka M6-5-B -Fe/Zn 12c	4
10	ME-8E	Przerywacz kierunkowskazów 12V	1
11	ME-AE	Przerywacz świateł awaryjnych 12V	1
12	1167-Tb-20M	Pakietowy przełącznik świateł	1
13	00.09.890.00	Tarcza przełącznika	1

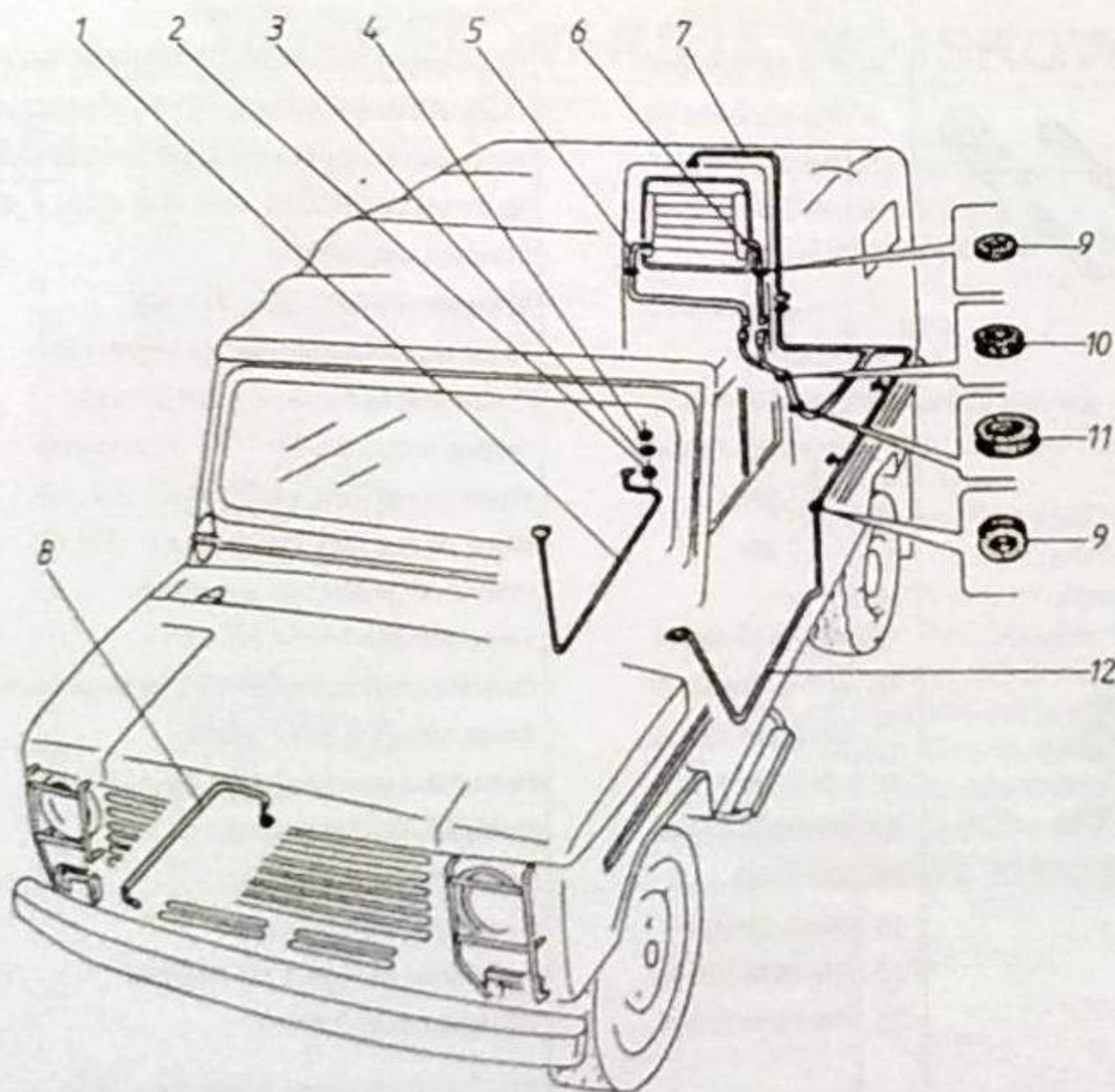
HONKER

PRZEWODY ELEKTRYCZNE SZYBY OGRZEWANEJ

-157-

1997-09

580.04



Lp	Nr części / normy	Nazwa części	Szt.
1	00.09.044.00	Wiązka przewodów nagrzewnicy przedziału towarowo-osobowego	1
2	PN86/M-82144	Nakrętka M6-5-B -Fe/Zn 12c	1
3	PN77/M-82008	Podkładka spręż. Z 6,1 Fe/Zn 12c	1
4	PN-78/M-82005	Podkładka 6,4 Fe/Zn 12c	1
5	00.09.050.00	Przewód masowy szyby ogrzewanej	1
6	00.09.051.00	Przewód prądowy szyby ogrzewanej	1
7	00.09.041.01	Przewód lampy sufitowej tylnej	1
8	00.09.043.00	Przewód dodatkowy alternator - gniazdo holowania	1
9	BN-75/3688-01	Przelotka 8 x 1	3
10	BN-75/3688-01	Przelotka 10 x 1	1
11	BN-75/3688-01	Przelotka 14 x 1	2
12	00.09.026.00	Wiązka przewodów dodatkowa	1
12.1	00.09.045.01	Wiązka przewodów dodatkowa (w samochodach dla MON)	1

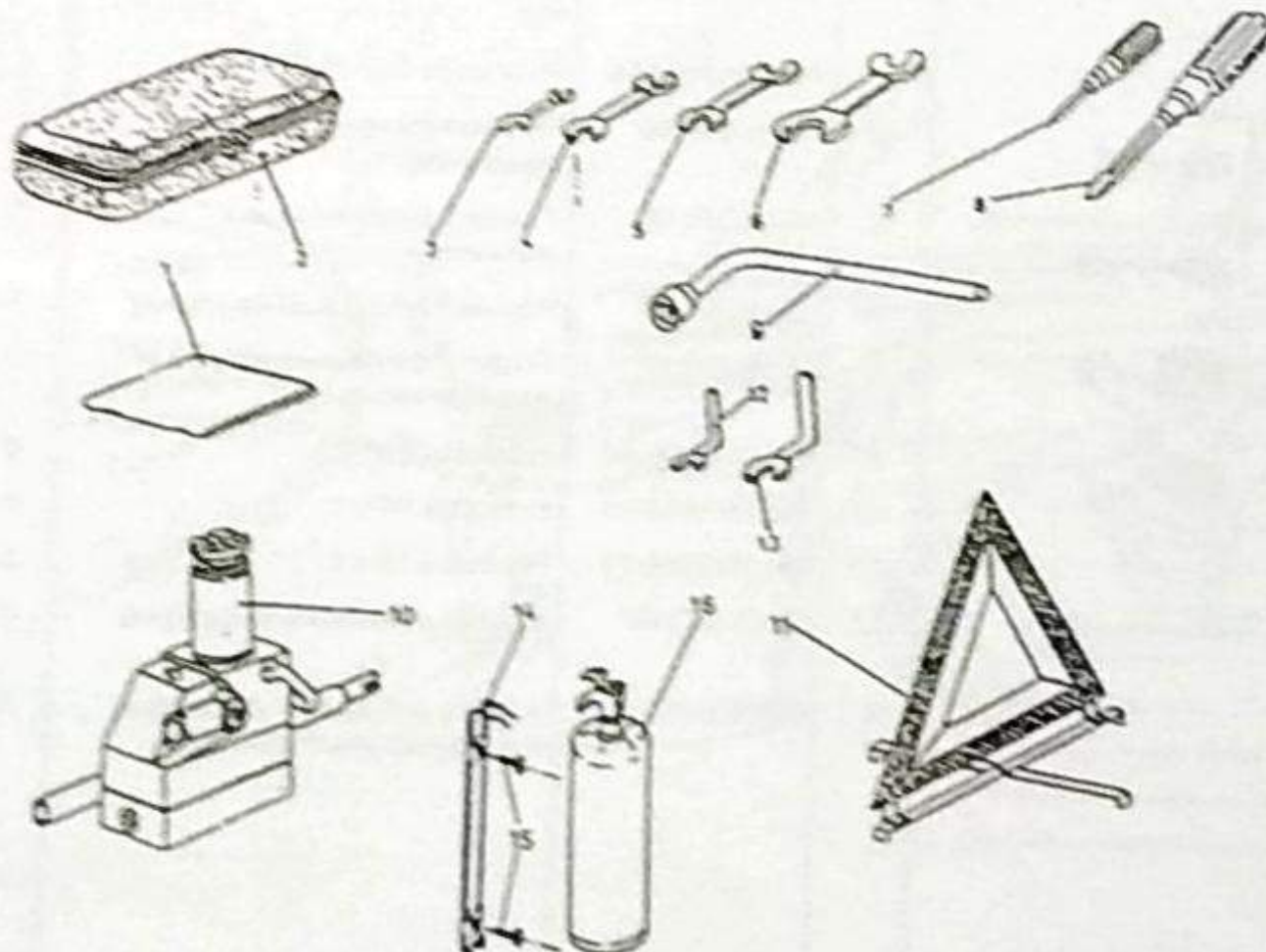
HONKER

WYPOSAŻENIE ZASADNICZE SAMOCHODU HONKER

- 211 -

1997-09-22

800.01



Poz.	Nr części lub normy	Nazwa części	Szt.
1	-	Instrukcja obsługi samochodu	1
2	17-3901 020	Pojemnik na narzędzia kpl.	1
3	PN-88/M-65010	Klucz płaski dwustronny RWPd 8x10 C-Zn	1
4	PN-88/M-65010	Klucz płaski dwustronny RWPd 10x12 C-Zn	1
5	PN-88/M-65010	Klucz płaski dwustronny RWPd 13x16 C-Zn	1
6	PN-88/M-65010	Klucz płaski dwustronny RWPd 18x21 C-Zn	1
7	14589090	Wkrętak dwustronny	1
8	PN-85/M-64953	Wkrętak RWWa Cb-1,2x8/125	1
9	KU-53-4-1a	Klucz nasadowy P22 (do nakrętek kół)	1
10	PN-72/M-45105	Podnośnik hydrauliczny DHPT-2,5S	1
11	PN-91/S-73104	Trójkąt ostrzegawczy TO-5 w pokrowcu	1
12	1.2.1367	Klucz do regulacji luzów zawor. (RK 15)	1
13	1.2.1368	Klucz do regulacji luzów zawor. (RK 17)	1
14	-	Wspornik (występuje z gaśnicą)	1
15	PN-85/M-82211	Wkręt M6x20-4.8-B-Fe/Zn5c	2
16	GP-1X/BS-00-00	Gaśnica proszkowa GP-1XS ze wspornikiem	1
17	PN-85/M-82105	Sruba M6x16-5.8-B-Fe/Zn5c	2
18	PN-77/M-82008	Podkładka sprężysta Z 6,1-Fe/Fg	2
19	PN-85/M-82144	Nakrętka M6-5-B-Fe/Zn5c	2
20	42115/80	Kostka mocująca typ B/1	4
21	00.99.010.00	Podkładka odległościowa	4
22	PN-78/M-82030	Podkładka okrągła 4,3C Fe/Zn9c	4
23	PN-82/M-83106	Wkręt do blach 3,5x19	4
Poz. 3-9 umieszczone w pojemniku poz.2			
Poz. 12, 13 dostarczane z silnikiem 4CT90-1			
Poz. 17-19 do mocowania tabl. rejestr. przedniej			
Poz. 20-23 do mocowania tabl. rejestr. tylnej			
Poz. 17-23 nie pokazane na rysunku.			

HONKER	WYPOSAŻENIE UZUPEŁNIAJĄCE SAMOCHODU HONKER WERSJA WOJSKOWA		-211/1-	1997-09-22	800.02
Lp	Nr rysunku lub normy	Nazwa	Ilość sztuk		
1	00.99.911.00	Skrzynka narzędziowa kpl.	1		
2	PN-83/S-61064	Łyżka do opon III	2		
3	BN-67/3618-05	Pompa do ogumienia PS-92.00	1		
4	4386921	Pas (Fiat126p)	1		
5	233.31.105.0	Zaczep pasa	2		
6	NO3-6901051	Pas gumowy	1		
7	MSN-3	Skrzynka narzędziowa	1		
8	MSB-13E	Cisnieniomierz zegarowy do kół w futerale (0.05+0.35 MPa)	1		
9	PN-84/S-61067	Końcówka IV-a	1		
10	PN-86/M-65041	Klucz trzpieniowy RWTg 12-Zn	1		
11	PN-86/M-64990	Klucz nasadowy sześciokątny dwustronny RWSd A8x10-Zn	1		
12	PN-89/M-64970	Klucz nastawny rozsuwalny RWNm 41	1		
13	PN-71/M-64440	Szczypce uniwersalne RSUa 160	1		
14	PN-84/S-61067	Smarownica SD-S-II-a	1		
15	BN-86/4513-02	Przecinak ślusarski RDCa A150x35x16	1		
16	BN-86/4513-06	Przebijak blacharski RDPd-A-100-4	1		
17	BN-87/4511-08	Młotek ślusarski RMSa 500	1		
18	ZN-68/MPM/06-22001	Lampa przenośna 612.42.00(wtyczka dwukołkowa 47k) przewód OMY	1		
19	BN-76/6354-11	Wąż PCV dla motoryzacji B5x9mm ,długość 1m	1		

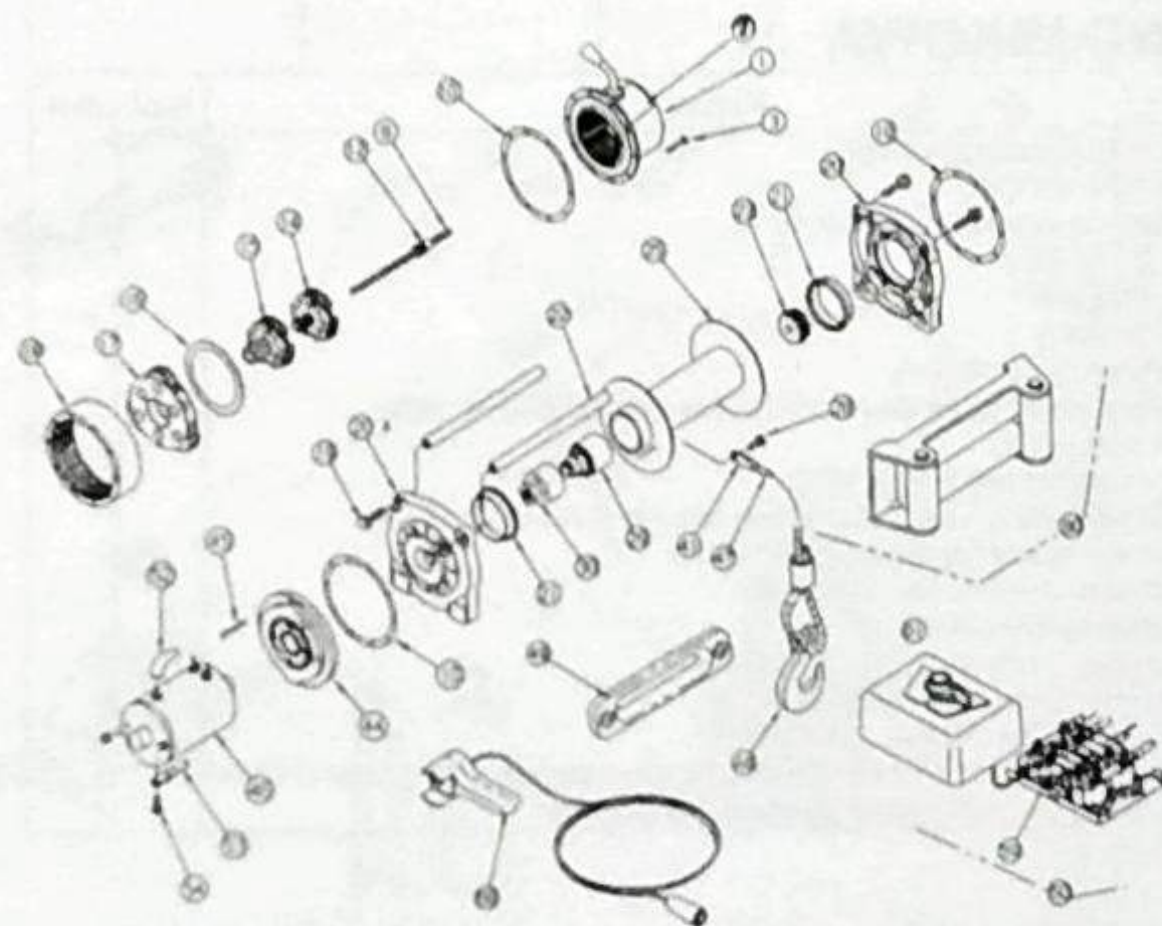
HONKER

WYCIĄGARKA ELEKTRYCZNA X8000i

-211.2-

1997-09

810.0



Poz.	Nr części lub normy	Nazwa części	Szt.
1	28452	Wyjście (12 V)	1
1	27338	Wyjście (24 V)	1
2	26690	Pokrywa (12 V)	1
2	26691	Pokrywa (24 V)	1
3	13850	Wkręt	10
9	27130	Wałek o przekroju sześciennym	1
10	13848	Uszczelka	2
12	13874	Koło zębate centralne	1
14	28430	Zespół przeniesienia napędu I-go stopnia	1
15	28431	Zespół przeniesienia napędu II-go stopnia	1
16	13826	Łożysko wzdlużne-oporowe	1
17	28432	Zespół przeniesienia napędu III-go stopnia	1
18	25308	Koło zębate o użębieniu wewnętrznym	1
19		Śruba mocowania kołnierza	4
20	25747	Podtrzymka bębna, zespół napędowy	1
20A	25746	Podtrzymka bębna, silnik	1
21	13831	Tulejka bębnowa	2
22	32408	Cięgno	2
23	14584	Wielowypustowy element ustalający	1
25	25767	Bęben	1
28	13699	Wkręt z łbem półkolistym	1
29	32455	Zespół hamujący	1
30	26006	Łącznik silnika	1
41	16436	Końcówka linki	1

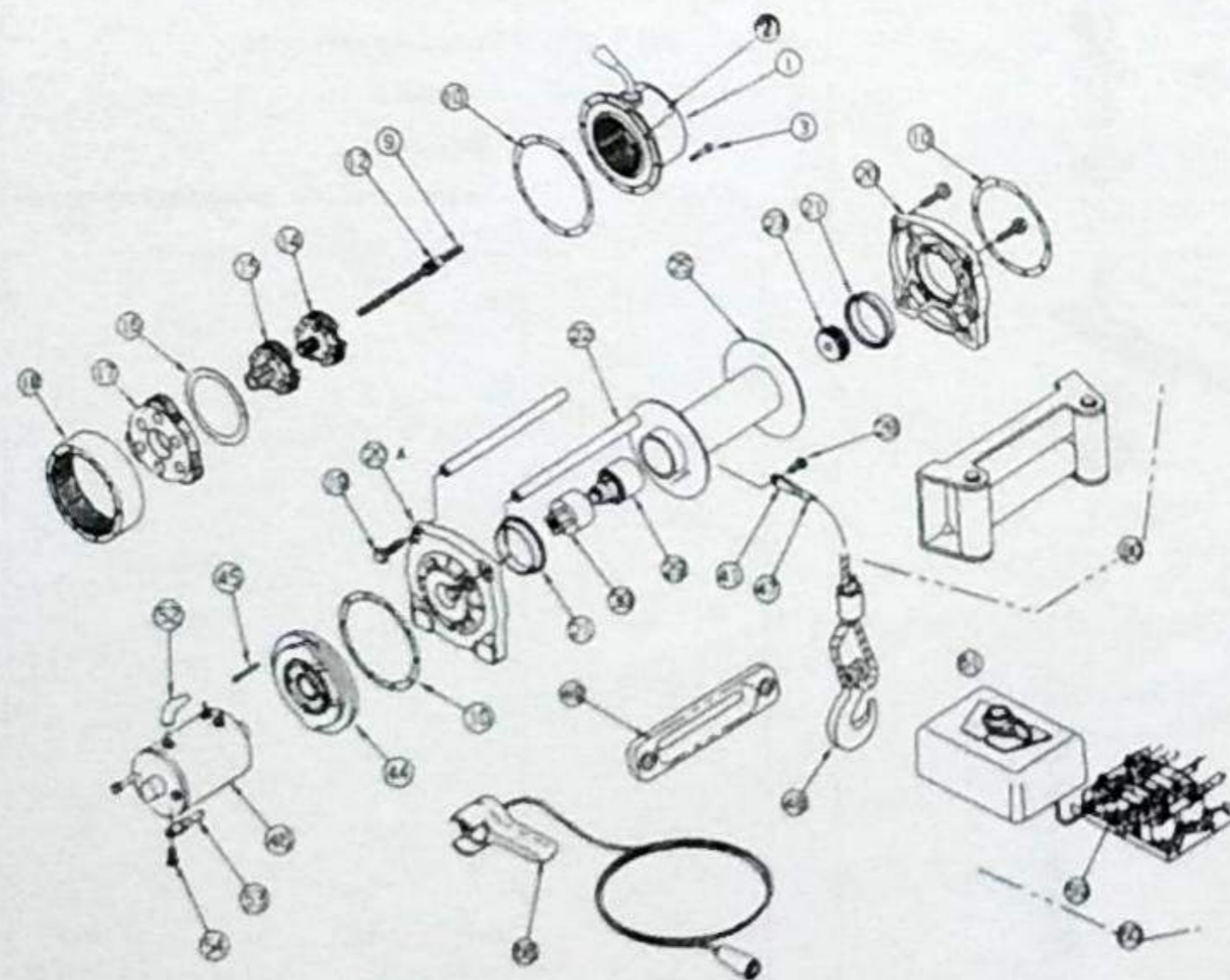
HONKER

WYCIĄGARKA ELEKTRYCZNA X8000i

-211.3-

1997-09

810.0



Poz.	Nr części lub normy	Nazwa części	Szt.
46	25982	Silnik (12 V)	1
46	26712	Silnik (24 V)	1
47	27110	Linka 5/16"x100	1
48	5320	Hak	1
49	7608	Prowadnica linki	1
52	2090	Koszulka zacisku elektrycznego	3
53	15901	Końcówka kabla elektrycznego	1
54	26744	Wkręt z łbem szesciokątnym	1
59	28396	Zacisk cewki stojana	4
60	16557	Sterownik wyciągarki (12 V)	1
60	21143	Sterownik wyciągarki (24 V)	1
61	15900	Końcówka kabla elektrycznego	1
68	21710	Zdalny sterownik	1
80	5742	Prowadnica wałeczkowa	1

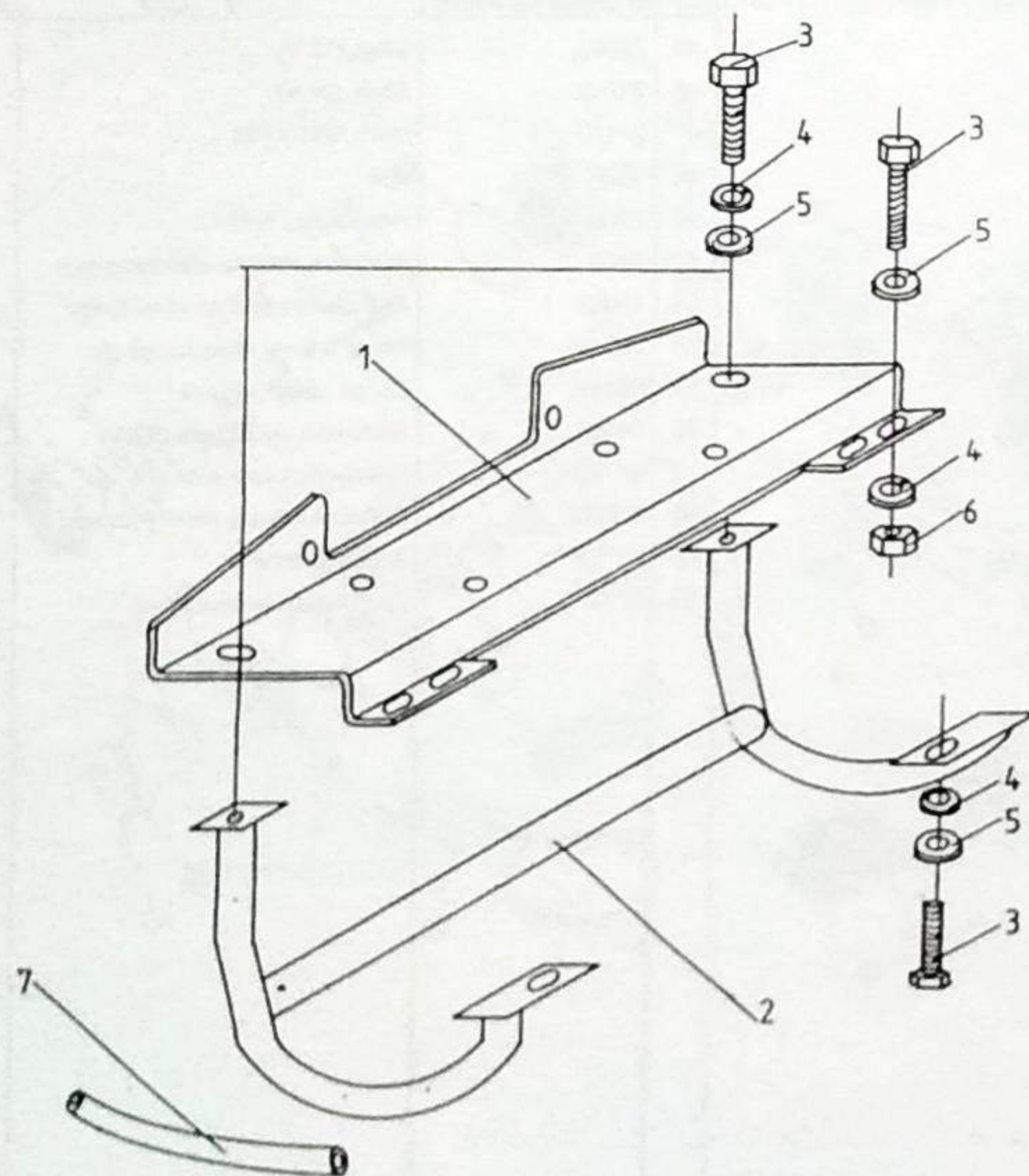
HONKER

MOCOWANIE WCIĄGARKI

-212.2-

1997-09-22

811.0



Lp	Nr części / normy	Nazwa części	Szt.
1	00.33.011.30	Płyta	1
2	00.41.999.30	Wspornik wciągarki	1
3	PN-85/M-82101	Śruba M12x1,25x30	6
4	PN-78/M-82005	Podkładka sprężysta	6
5	PN-77/M-82008	Podkładka	6
6	PN-85/M-82144	Nakrętka M12	6
7	00.09.401.00	Ośłona przewodu dodatniego wciągarki	1

HONKERTEAM.PL



DAEWOO
MOTOR POLSKA

20-952 Lublin, ul. Melgiewska 7-9